

# PROGRESS

S P O R T S W E A R



# 2012

KOLEKCE/COLLECTION



Spojovací dveře se rozletěly a ozvalo se jakoby hlasem krocana: „Přistoupili...“ Závan alkoholických výparů levné nádražácké lihoviny rozčlil těžký odér ospalého vagonu. Průvodčí, zpustlík od pohledu, měl ten dar, že i tak bezbarvé a vlažné slovo jakým bylo jeho obehnané „přistoupili“ dokázal pronést natolik obhrouble, že všechny přítomné dámy plaše sklopily zrak. Několik probuzených pasažérů večerního vlaku kysele zalovilo v kapsách. Když za sebou průvodčí konečně práskl dveřmi, atmosféra ve vagonu citelně povolila. Hlouček dam sedící poblíže štítku Ekki setja fætturna á sæti se dokonce osmělil a dal se do tichého hovoru.

Oranžové paprsky nízkého slunce řezaly do travnatého plata protáhlé kontury stínů. Uličku mezi sedadly zalilo ostré světlo a přetřelo tváře cestujících do medova. Smaltovaná cedulka s přeškrtnutou cigaretou a jedním vypadlým šroubem se oslnivě zaleskla a světlo

prýstící dovnitř oknem lehounce hrálo. Wilhelm s přivřenými očima blaženě nastavil tvář. Jako by se to událo sotva před pár dny. Bez sebemenší námahy i teď, po letech, vzpomíná na poslední setkání s Gođrún na zahrádce té malé restaurace v zapadlé uličce švýcarského městečka Chamonix. Bylo to zrovna jako teď. Jen to podvečerní slunce hrálo o poznání víc. Opíralo se do skleničky se zteplým nápojem, ve kterém právě prohrál svůj boj o život dospělec *Coccinella septempunctata*. Seděla s ním u kulatého stolečku pod rozložitým platanem. Červená sukně a chrpově modré punčochy...

„Tehdy jsem to své malé pivo za celý večer ani nedopil“, lehký, maličko trpký úsměv někdejšího abstinenta přeletěl jeho tvář. Za ta léta se hodně změnilo. Samota bývá těžkou družkou za polárních nocí, kdy občas nějaká ta kapinka alkoholu pomůže alespoň na chvíli odváť tu nezměrnou tíhu arktického hvězdného

nebe. Už ani přesně neví, kdy s tím začal. Býval tehdy, jak on říkal, instinktivním abstinentem, když přiletěl na meteorologickou stanicí Bjørnøya. Ke konci už však pravidelná letecká linka, jediná spojnice se světem, sloužila spíše jen k doplnění zásob norského piva značky Hanså Borg, nežli by mu přivázela meteorologické ročenky a sbírky zenových koánů tak, jak tomu bývalo z počátku. Usmál se a rukou si přejel přes břicho. Bezděčně jej zatáhl, zatímco zasněný úsměv v jeho tváři ochladl. „Pozná mne Gođrún ještě vůbec?“ Dobře věděl, že dávno už není ten jiskrný, mladý Švýcar s Irskými rysy, štíhlý a šlachovitý. Měsíce a léta mezi plechovými zdmi stanice a hlavně Hanså Borg dokázaly poměrně bravurně rozebrat jeho atletickou postavu.

Slunce zapadlo. Modré šero se bude až do rána práť se slabým, mihotavým světlem slabé zářivky u stropu. Tichounké, jakoby mazlivé tepání kol malého

vláčku neurvale rozetne tlumené „přistoupili“, které sem dolétlo skrz příšeří z některého z předních vozů. Wilhelm sebou trhl a procitl z polospánku. V levém oku mu nepříjemně škubalo. Rozhlédl se po vagonu – sucho na patře bylo neklamnou známkou, že usnul s otevřenými ústy. Žádný z pasažérů se však nezdál, že by si toho povšiml. Tak to bylo v pořádku. Tiše se zvedl a zamířil do bytí směrem ke konci vlaku. Veitingastöðum bíl, jak se tady zkráceně říkalo vozu s jídelnou, byl v tuto dobu a v tomto kraji úkazem zcela nepochopitelným. Žádný z pasažérů však necítil potřebu cokoli namítat. Wilhelm se posadil na polstrované sklopné sedátko poblíže malého výčepu a objednal si jalovcovou paštičku s alčími vajíčky. Výběr nabízených nápojů byl však – jak se o pár hodin později ukázalo – nepříjemným překvapením.



# MICROLIGHT

NA ŽEHLIČKU ZAPOMEN

ELASTICKÉ A PŘÍJEMNĚ JEMNÉ UNIVERZÁLNÍ PŘÁDLO RYCHLE ODVÁDÍ POT PŘI SPORTOVNÍCH AKTIVITÁCH VŠEHO DRUHU. POLYPROPYLENOVÉ MIKROVLÁKNO PŘÍROZENĚ REGULUJE TĚLESNOU TEPLotu. SAMOZŘEJMOSTÍ JE ANATOMICKÝ STRÍH A PRUŽNÉ ŠVY, O KTERÝCH NEBUDETE ANI VĚDĚT.

ELASTIC AND NICELY SOFT VERSATILE CLOTHES QUICKLY REMOVES SWEAT DURING ALL KINDS OF SPORTS ACTIVITIES. POLYPROPYLENE MICROFIBRE HELPS TO NATURALLY REGULATE THE BODY TEMPERATURE. YOU WILL NOT EVEN NOTICE THE ANATOMICAL PATTERN AND FLAT SEAMS.



DIESE ELASTISCHE UND ANGENEHM WEICHE UNTERWÄSCHE TRANSPORTIERT DEN SCHWEIß SCHNELL WEG VON DER HAUT. DIE MICROFASER POLYPROPYLEN REGULIERT AUF NATÜRLICHE ART DIE KÖRPERTEMPERATUR. SELBSTVERSTÄNDLICH IST AUCH DIESE SERIE MIT ANATOMISCHEN SCHNITTEN UND ELASTISCHEN NÄHTEN GEARBEITET, DIE SIE ÜBERHAUPT NICHT SPÜREN WERDEN.



## MLS NSC

• 100% POP  
• M-XXL  
PROUZEK MODRÁ-BÍLÁ

Pánské scampolo s námořnickým proužkem, ploché švy. • Sleeveless Tee. • Shirt o. Arm.



## MLS NKR

• 100% POP  
• M-XXL  
PROUZEK MODRÁ-BÍLÁ

Pánské tričko s námořnickým proužkem, ploché švy. • Short sleeve Tee. • T-Shirt



## MLS NBRZ

• 100% POP  
• S-XL  
PROUZEK MODRÁ-BÍLÁ

Dámské tílko s námořnickým proužkem, ploché švy. • Ladies scoop neck Tee. • Damen Trägertop



## MLS NKRZ

• 100% POP  
• S-XL  
PROUZEK MODRÁ-BÍLÁ

Dámské tričko s námořnickým proužkem, ploché švy. • Ladies sleeveless Tee. • Damen T-Shirt



## ML NBR

• 100% POP  
• M-XXL  
MODRÁ  
BÍLÁ  
ČERNÁ

Nátělník bez rukávů, ploché švy. • Sleeveless scoop neck. • Unterhemd.



## ML NKR

• 100% POP  
• M-XXL  
MODRÁ  
BÍLÁ  
ČERNÁ

Nátělník s krátkým rukávem, ploché švy. • Short sleeve Tee. • Funktions T-Shirt.



## ML SKN

• 100% POP  
• M-XXL  
MODRÁ  
ČERNÁ

Krátké pánské spodky, ploché švy. • Boxer pants. • Boxer.



Dámské tričko s námořnickým proužkem, ploché švy. • Ladies sleeveless Tee. • Damen T-Shirt.



## ML SDN

• 100% POP  
• M-XXL  
MODRÁ  
BÍLÁ  
ČERNÁ

Dlouhé pánské spodky, ploché švy. • Tights. • Lange Unterhosen.



## ML NBRZ

• 100% POP  
• S-XXL  
BÍLÁ  
ČERNÁ

Dámský nátělník bez rukávů, ploché švy. • Ladies scoop neck Tee. • Damen T-Shirt.



## ML NKRZ

• 100% POP  
• S-XXL  
BÍLÁ  
ČERNÁ  
ČERVENÁ

Dámský nátělník s krátkým rukávem, ploché švy. • Ladies short sleeve Tee. • Damen T-Shirt.



Nátělník s dlouhým rukávem, ploché švy. • Long sleeve Tee. • Langarmshirt.



## ML NDRZ

• 100% POP  
• S-XXL  
BÍLÁ  
ČERNÁ  
ČERVENÁ

Dámský nátělník s dlouhým rukávem, ploché švy. • Ladies long sleeve Tee. • Damen Langarmshirt.



## ML SDNZ

• 100% POP  
• S-XXL  
BÍLÁ  
ČERNÁ  
ČERVENÁ

Dámské dlouhé spodky, ploché švy. • Ladies tights. • Damen Lange Unterhosen.



## ML NKOZ

• 100% POP  
• S-XXL  
BÍLÁ  
ČERNÁ

Dámská košilka, ploché švy. • Ladies underwaist. • Damen Spaghettitop.



Nátělník s dlouhým rukávem, ploché švy. • Long sleeve Tee. • Langarmshirt.



# DRYFAST SUMMER

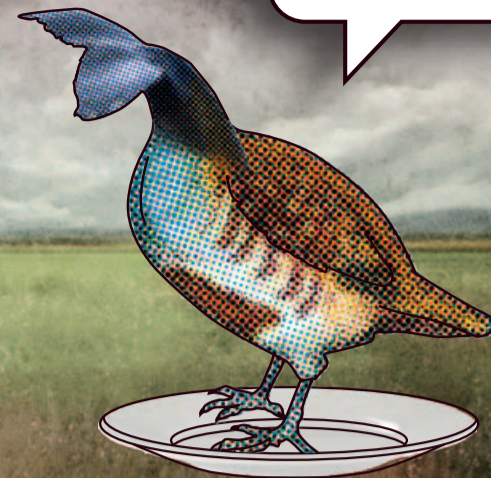
NA PŘÍMÉM SLUNCI OČI PŘISTIŇ

KVALITNÍ MATERIÁL A ANTIBAKTERIÁLNÍ FORMULE POLYGIENE DĚLÁ Z LETNÍHO DRYFASTU POCTIVÉHO DŘÍČE, KTERÝ VÁS I PŘI VYDATNÉ A TĚŽKÉ ZÁTĚŽI V LETNÍM VEDRU DOKÁŽE UDRŽET V SUCHU A SVĚŽÍ. ZAPOMEŇTE NA KOLÍNSKOU A NA RUČNÍK, AŽ VÁM TŘEBAS KAPKY ZNOJE Z ČELA ODKAPÁVAJÍ.

QUALITY MATERIAL AND ANTIBACTERIAL FORMULA POLYGIENE MAKES FROM SUMMER DRYFAST A SERIOUS DRUDGE, THAT WILL KEEP YOU FRESH EVEN DURING EXERTION IN THE HOTTEST SUMMER. FORGET THE COLOGNE AND THE TOWEL, EVENT THOUGH THE DROPS OF SWEAT ARE DRIPPING FROM YOUR FOREHEAD.

Wilhelm se hotovil k odchodu. Jakmile se však postavil, tupá bolest v oblasti žlučníku neomylně věštila neklidnou noc. „Skjálfti...“ Procedil s opovržením téměř polohlasně. Měl si dát raději to portské. Věděl už o islandském pivu své, ale chtěl mu dát ještě šanci. Naposled. Spal velmi neklidně. Zdál se mu zase týž sen, jako pokaždé, když hrozil přijít žlučníkový záchvat: Nad ponurým mokřadem se na malém talířku vznášela koroptev s rybím ocasem místo hlavy a nepříjemným kvokavým hlasem vyštěkávala úryvky statí z Bulgakova. Bylo to stísnující.

АЗАЗЕПО!



3.

DAS QUALITÄTSMATERIAL UND DIE ANTIBAKTERIELLE AUSTRÜSTUNG MIT POLYGIENE MACHEN AUS DRYFAST SUMMER EINE BEKLEIDUNG, DIE IMMER TROCKEN UND FRISCH BLEIBT, SELBST WENN SIE BEI SOMMERTEMPORATUREN HART TRAINIEREN. IHR PARFUM UND DAS HANDTUCH KÖNNEN SIE GETROST ZU HAUSE VERGESSEN!



## DFS SCA

• 80% PES + 20% POP  
• M-XXL  
ČERNÁ / ZELENÉ PROŠÍTI  
PETROL. / SEDÉ PROŠÍTI

Pánské tričko bez rukávů. Ploché švy. • Sleeveless Tee. • Shirt o. Arm.



## DFS NKR

• 80% PES + 20% POP  
• M-XXL  
ČERNÁ / ZELENÉ PROŠÍTI  
PETROL. / SEDÉ PROŠÍTI

Pánské tričko s krátkým rukávem. Ploché švy. • Short sleeve Tee. • T-Shirt.



## DFS TKR

• 80% PES + 20% POP  
• M-XXL  
ČERNÁ / ZELENÉ PROŠÍTI  
PETROL. / SEDE PROŠÍTI

Pánské tričko s krátkým rukávem. Ploché švy. • Short sleeve Tee. • T-Shirt.



## DFS TKRZ

• 80% PES + 20% POP  
• S-XL  
ČERNÁ / SV. MODRÉ PROŠÍTI  
KORÁLOVÁ / SEDÉ PROŠÍTI

Dámské tričko s krátkým rukávem. • Ladies short sleeve Tee. • Damen T-Shirt.



## DFS NBRZ

• 80% PES + 20% POP  
• S-XL  
ČERNÁ / PROŠÍTI DO BARVY  
KORÁLOVÁ / PROŠÍTI DO BARVY

Dámské tílko. Ploché švy. • Ladies scoop neck Tee. • Damen Träger top.



## DFS NKRZ

• 80% PES + 20% POP  
• S-XL  
ČERNÁ / SV. MODRÉ PROŠÍTI  
KORÁLOVÁ / SEDÉ PROŠÍTI

Dámské tričko s krátkým rukávem. • Ladies short sleeve Tee. • Damen T-Shirt.



## DFS SKN

• 80% PES + 20% POP  
• M-XXL  
ČERNÁ  
PETROL

Pánské boxerky. Ploché švy. • Boxer pants. • Boxer.

Do svítání bylo ještě daleko, když kontury vzdalujícího se vlaku s podivuhodným rozchodem 905mm zvolna hltlo šero travnaté pláně. Perón toho, co se v těchto končinách velkoryse považovalo za nádraží, tvořil malý popelníček, umě vyhotovený z plechovky od rybího prášku s nápisem Fiskur delicacy. Wilhelm si popohodil batoh na zádech a vyrazil zpola se traťací pěšinou do šera.

# DRYFAST CLASSIC

SUCHÝM TRIKEM LEDVINY OBLAŽ

LÉTY PROVĚŘENÁ KLASIKA PRVNÍ PRÁDLOVÉ VRSTVY NABÍZÍ TY NEJLEPŠÍ VLASTNOSTI FUNKČNÍHO POLYESTERU A ANTIBAKTERIÁLNÍ PŘÍSDADY POLYGIENE. ANATOMICKÉ STŘIHY BYLY UMĚ PŘÍZPŮSOBENÉ UNIKÁTNÍM VLASTNOSTEM ÚPLETU. PLOCHÉ, POKHODLNÉ ŠVY JSOU SAMOZŘEJMOSTÍ.

TIME-PROVEN CLASSIC UNDERWEAR OF FIRST LAYER PROVIDES THE BEST FUNCTIONS OF FUNCTIONAL POLYESTER AND ANTIBACTERIAL TREATMENT POLYGIENE. ANATOMICAL CUTS WERE ARTFULLY ADAPTED TO THE UNIQUE CHARACTERISTIC OF THE USED FABRIC. FLAT, COMFORTABLE SEAMS ARE COMMONPLACE.

GNAW GNAW

4.

UNSER BEREITS LANGE ERPROBTEN UND BEWÄHRTEN KLASSIKER FÜR DIE ERSTE BEKLEIDUNGSSCHICHT BIETET IHNEN HOCHFUNKTIONELLES POLYESTER UND DIE ANTIBAKTERIELLE AUSTRÜSTUNG MIT POLYGIENE. ANATOMISCHE SCHNITTE UND FLACHE NÄHTE SIND EINE SELBSTVERSTÄNDLICHKEIT, EBENSO WIE DER ANGENEHME TRAGEKOMFORT.



## DFC NKR

• 100% PES  
• M-XXL  
ČERNÁ / PETROL. PROŠÍTI  
SV. ZELENÁ / ČERNÉ-BÍLÉ PROŠÍTI

Pánské tričko s krátkými rukávy. Ploché švy. • Short sleeve Tee. • T-Shirt.



## DFC NDR

• 100% PES  
• M-XXL  
ČERNÁ / PETROL. PROŠÍTI  
SV. ZELENÁ / ČERNÉ-BÍLÉ PROŠÍTI

Pánské tričko s dlouhými rukávy. Raglánový střih, ploché švy. • Long sleeve Tee. • Langarmshirt.



## DFC NRZ

• 100% PES  
• M-XXL  
ČERNÁ / PETROL. PROŠÍTI  
SV. ZELENÁ / ČERNÉ-BÍLÉ PROŠÍTI

Pánský stojáček na zip. Dlouhé rukávy, raglánový střih, ploché švy. • Long sleeve Tee, high neck. • Rolli mit Zip.



## DFC SDN

• 100% PES  
• M-XXL  
ČERNÁ / PETROL. PROŠÍTI  
SV. ZELENÁ / ČERNÉ-BÍLÉ PROŠÍTI

Pánské dlouhé spodky. Anatomický střih, široká a pohodlná guma v pase, ploché švy. • Tights. • Lange Unterhosen.



## DFC NKRZ

Dámské tričko s krátkými rukávy. Raglánový střih, ploché švy. • Ladies short sleeve Tee. • Damen T-Shirt.



## DFC NDRZ

Dámské tričko s dlouhými rukávy. Raglánový střih, ploché švy. • Ladies long sleeve Tee. • Damen Langarmshirt.



## DFC NRZZ

Dámský stojáček na zip. Dlouhé rukávy, raglánový střih, ploché švy. • Ladies long sleeve Tee, zip-opening high neck. • Damen Rolli mit Zip.



## DFC SDNZ

Dámské dlouhé spodky. Anatomický střih a ploché švy. • Ladies tights. • Damen Lange Unterhosen.



# DYNAMIC WINTER

NA KOLEDU CHOĎ V TEPLÉM ODĚVU

ZIMNÍ VARIANTA FUNKČNÍHO PRÁDLA ZALOŽENÁ NA KVALITNÍM MATERIÁLU A PRECIZNĚ KONSTRUOVANÝCH STŘÍŽÍCH. PRVNÍ VRSTVA DO CHLADNÝCH PODMÍNEK. PRO POLÁRNÍKY DOPORUČUJEME NAVRSTVIT LETNÍ VERZI DYNAMICU DOSPOD, VYTVOŘÍTE TAK BEZKONKURENČNÍ MRAZOBUEC!

WINTER VARIANT OF FUNCTIONAL CLOTHES BASED ON QUALITY MATERIALS AND PRECISELY DESIGNED PATTERNS. FIRST LAYER FOR COLD CONDITIONS. FOR POLAR-EXPLORERS IS RECOMMENDED TO PUT SUMMER DYNAMIC ON THE BOTTOM-LAYER, TO CREATE UNPRECEDENTED FROST-BUTCHER!

TEN BATOH BY SE VÁM NESL LÉPE, KDYBYSTE SI JEJ NALOŽIL NA NĚJAKÝ MALÝ VOZÍČEK.

OCENIL BYSTE JEJ I V DLOUHÝCH SJEZDECH

5.

DIE WINTERVARIANTE UNSERES DYNAMIC-MATERIALS ÜBERZEUGT DURCH DIE HOCHWERTIGE MATERIALKOMBINATION UND DEN PRÄZISEN SCHNITT. ALS ERSTE BEKLEIDUNGSSCHICHT AN NORMALEN WINTERTAGEN ZU TRAGEN, EMPFEHLEN WIR POLAR-EXPERTEN DIE WINTERVARIANTE MIT DER SOMMERVERSANTIE ALS UNTERHEMDE ZU TRAGEN. DAMIT TROTZEN SIE JEDER TEMPERATUR.



## DC WIZARD

• 63% PES, 25% karb. bambus, 11% Spandex  
• M-XXL  
ČERNÁ / PETROL. / ORANŽ. PROŠITÍ  
PETROL. / SV. MODRÉ PROŠITÍ

Pánské triko s dlouhým rukávem vhodné jako první izolační vrstva do chladnějších podmínek. Ploché švy, otvory na palce. Pružný a teplý materiál s vynikajícím odvodem potu a dlouhou antibak. odolností. • Long sleeve Tee. • Langarmshirt.



## DC WARAN

• 63% PES, 25% karb. bambus, 11% Spandex  
• M-XXL  
ČERNÁ / PETROL. / ORANŽ. PROŠITÍ  
PETROL. / SV. MODRÉ PROŠITÍ

Pánský rolák na zip. Ploché švy, prodloužená záda, vysoký teplý rolák se zipem YKK a rukávy s otvory na palce. Elastický a teplý materiál s vynikajícím odvodem potu a dlouhou antibak. odolností. • Long sleeve Tee, zip-opening high neck. • Rolli mit Zip.

Východní nebe pobledlo svitem měsíce, když se z ohbí pěšiny vynořily dvě postavy. Dvojička vypadala jako pohyblivý se sousoší dvou lovců vracejících se z noční šoulačky. Když se přiblížili, menší stín pokynul Wilhelmovi na pozdrav. Ukázalo se, že jsou to staří rybáři a protože si chtěli od té monotónní dřiny trochu odpočinout, rozhodli se, že si udělají procházku vnitrozemím. Gudleif Smokkfiðsson a Ólafur Mjöllson byli nevlastní bratřenci. Jeden druhému se podobali jako vejce vejci. Prohodili s Wilhelmem několik slov a pak každý opět pokračoval svou cestou.



## DC WALKER

• 63% PES, 25% karb. bambus, 11% Spandex  
• M-XXL  
ČERNÁ  
PETROL.

Pánské dlouhé spodky. Ploché švy, široká guma v pase. Pružný a teplý materiál s vynikajícím odvodem potu a antibak. odolností. • Tights. • Lange Unterhosen.



## DC WITCH

• 88% PES + 12% Spandex  
• S-XL  
PETROL. / ČERNÁ / BÍLE PROŠITÍ  
FIALOVÁ / ČERNÁ / BÍLE PROŠITÍ

Dámské triko s dlouhým rukávem vhodné jako první izolační vrstva do chladnějších podmínek. Ploché švy, prodloužená záda, raglánové rukávy s otvory na palce. Pružný a teplý materiál s vynikajícím odvodem potu a dlouhou antibak. odolností. • Ladies long sleeve Tee. • Damen Langarmshirt.



## DC WICKI

• 88% PES + 12% Spandex  
• S-XL  
PETROL. / ČERNÁ / BÍLE PROŠITÍ  
FIALOVÁ / ČERNÁ / BÍLE PROŠITÍ

Dámský rolák na zip. Elastický a teplý materiál s vynikajícím odvodem potu a dlouhou antibak. odolností. • Ladies long sleeve Tee, zip-opening high neck. • Damen Rolli mit Zip.



## DC WINTA

• 88% PES + 12% Spandex  
• S-XL  
ČERNÁ / BÍLÝ TISK

Dámské dlouhé spodky. Ploché švy, pružný a teplý materiál s vynikajícím odvodem potu a dlouhou antibak. odolností. • Ladies tights. • Damen Lange Unterhosen.

# DYNAMIC SUMMER

V LÉTĚ OVOCE A ZELENINU JEZ

LETNÍ MUTACE HYPERPRUŽNÉHO ÚPLETU SPOLEČNĚ S ULTRAKAPILÁRNÍM EFEKTEM PŘEKVAPÍ SUVERÉNNÍ ELASTICITOU A NEKOMPROMISNÍ FUNKČNOSTÍ, PŘI MINIMÁLNÍ HMOTNOSTI. PRÁDLA TAK ZNAMENITĚ POMÁHÁ REGULOVAT TĚLESNOU TEPLOTU ANIŽ BY, BYŤ I JEN POCITOVĚ BRÁNILO V AKTIVNÍM POHYBU.

SUMMER MUTATION OF HYPER-ELASTIC FABRIC WITH ULTRA-CAPILLAR EFFECT WILL SURPRISE YOU WITH ELASTICITY AND FUNCTIONALITY AT A MINIMUM THICKNESS. LINEN AND WONDERFULLY HELPS REGULATE BODY TEMPERATURE WITHOUT EVEN JUST EMOTIONALLY DEFENDED IN ACTIVE MOTION.

6.

DADÁ

DADÁ

PAMPADADADÁ

Bledý úsvit předznamenal den. Cesta se stáčela po úbočí kopce a před poutníkem se rozestřela širá pláň Tablelandgras. Když slunce zcela vystoupilo z barevných mlžných závojů, sedl si Wilhelm na mechovatý balvan, vyjmul ze svého ruksaku malý pozounek a párkrát do něj krásně zahlaholil. Tichá ozvěna se odměnou vrátila pokaždé, kjakmile ustal. Když si užil toho, čemu říkal dosyta se vymadýchat, vrátil nástroj zpátky do svého chlebníku, sesedl z mechovatého balvanu a rozhlédl se. Nebylo kolem živé duše, která by ho mohla spatřit. Tak to bylo v pořádku.

DIE SOMMERVERSANTIE UNSERES DYNAMIC-MATERIALS BESTICHT DURCH EIN SUPERELASTISCHES GEWEBE UND EINEN ULTRAKAPILLAREN EFFEKT. FUNKTIONALITÄT UND ELASTIZITÄT WERDEN SIE ÜBERRASCHEN. DAS MATERIAL IST UNGLAUBLICH DÜNN, DAHER KANN DIE KÖRPERTEMPERATUR REGULIERT WERDEN, OHNE DASS DER STOFF AN DER AKTIVEN BEWEGUNG HINDERT.



## DC DOCTOR

• 88% PES + 12% Spandex  
• M-XXL  
ČERNÁ / SV. PETROL. PROŠITÍ  
SV. PETROL. / ČERNÉ PROŠITÍ

Lehké pánské tričko s krátkými rukávy. Anatomický střih, raglánové rukávy, ploché švy. Vysoce elastický a funkční úplet vhodný jako základní vrstva pro teplejší období. • Short sleeve Tee. • T-Shirt.



## DC DIGGER

• 88% PES + 12% Spandex  
• M-XXL  
ČERNÁ / SV. PETROL.  
SV. PETROL. / ČERNÁ

Lehké pánské scampolo se síťovinou v podpaží. Anatomický raglánový střih. Vysoce elastický a funkční úplet vhodný jako základní vrstva pro teplejší období. • Sleeveless Tee. • Shirt o. Arm.



## DC DART

• 88% PES + 12% Spandex  
• M-XXL  
ČERNÁ / SV. PETROL.  
SV. PETROL. / ČERNÁ

Lehké pánské tričko se síťovinou v podpaží. Anatomický raglánový střih. Vysoce elastický a funkční úplet vhodný jako základní vrstva pro teplejší období. • Short sleeve Tee with mesh. • T-Shirt mit Mesh.



## DC DEMON

• 88% PES + 12% Spandex  
• M-XXL  
ČERNÁ / SV. PETROL.  
SV. PETROL. / ČERNÁ

Ergonomické pánské boxerky s pohodlnou gumou v pase a plochými švy. Vysoce elastický a funkční úplet. • Boxer pants. • Boxer.



## DC DIZZY

• 88% PES + 12% Spandex  
• S-XL  
ČERNÁ / FIALOVÉ PROŠITÍ  
FIALOVÁ / ČERNÉ PROŠITÍ

Lehké dámské tričko s krátkými rukávy. Anatomický střih, raglánové rukávy, ploché švy. Vysoce elastický a funkční úplet. • Ladies short sleeve Tee. • Damen T-Shirt.



## DC DIGGY

• 88% PES + 12% Spandex  
• S-XL  
ČERNÁ / FIALOVÁ  
FIALOVÁ / ČERNÁ

Lehké dámské tílko se síťovinou v podpaží. Anatomický raglánový střih. Vysoce elastický a funkční úplet vhodný jako základní vrstva pro teplejší období. • Ladies sleeveless Tee. • Damen Shirt o. Arm.



## DC DAFFY

• 88% PES + 12% Spandex  
• S-XL  
ČERNÁ / FIALOVÁ  
FIALOVÁ / ČERNÁ

Lehké dámské tričko se síťovinou v podpaží. Anatomický raglánový střih. Vysoce elastický a funkční úplet. • Ladies short sleeve Tee. • Damen T-Shirt.



## DC DOTTY

• 60% PAD, 35% POP, 5% Elastan, antibak. úprava Silver+  
• S-XL  
ČERNÁ  
FIALOVÁ

Funkční kalhotky s krátkou nohavičkou. Ergonomický 3D úplet kombinuje podpůrné a vysoce funkční oblasti pro co nejvyšší pohodlí. • Panties. • Panties.



# AIRLITE

V PŘÍRODĚ HLUBOCE DÝCHEJ

BEZVÝHRADNÍ A NAPROSTÁ PRODYŠNOST! MATERIÁL AIRLITE JE KONCIPOVÁNÍ TAK, ABY OBSAHOVAL VÍCE VZDUCHU NEŽ VLASTNÍCH VLÁKEN, ČIMŽ POSOUVÁ FUNKČNOST PRÁDLA NA SAMU MEZ MOŽNOSTÍ UŽITÉ KVANTOVÉ FYZIKY. ZÁKLADNÍ VRSTVA, DO HORKÝCH AŽ MÍRNÝCH PODMÍNEK.

THE ABSOLUTE PERMEABILITY! AIRLITE MATERIAL IS DESIGNED TO CONTAIN MORE AIR THAN ITS OWN FIBRE, WHICH PUSHES THE FUNCTIONALITY OF THE UNDERWEAR AT THE VERY LIMIT OF POSSIBILITIES OF APPLIED PHYSICS. BASE LAYER, BEST FROM HOT TO MEDIUM TEMPERATURE CONDITIONS.

7.



8.



DIESES MATERIAL VERKÖRPERT DIE ABSOLUTE LUFTDURCHLÄSSIGKEIT. AIRLITE IST MEHR LUFT ALS FASER. DIE FUNKTIONALITÄT DIESER WÄSCHE GEHT AN DIE GRENZEN DER QUANTENPHYSIK. WENN SIE EINEN HAUCH VON NICHTS BRAUCHEN, DER DEN SCHWEISS BEI HEIßEN TEMPERATUREN VOM KÖRPER WEG TRANSPORTIERT, IST AIRLITE DIE RICHTIGE WAHL.



## AI NBR

• 86% PAD/ 14% Elastan  
• M-XXL

CERNÁ  
BÍLÁ

Pánské funkční tílko bez rukávů. Vysoce prodyšný síťovaný materiál. Ploché švy. • Sleeveless Tee from highly permeable material. Flat seams. • Ärmelloses Shirt aus hochfunktionellem Material, flache Nähte.



## AI NKR

• 86% PAD/ 14% Elastan  
• M-XXL

CERNÁ  
BÍLÁ

Pánské funkční triko s krátkým rukávem. Vysoce prodyšný síťovaný materiál. Ploché švy. • Short sleeve Tee from highly permeable material. Flat seams. • T-Shirt aus hochfunktionellem Material, flache Nähte.

Godrún nevěděla, co má dělat dřív. Když Wilhelm napsal, že přijede, musila si samým nadšením udělat ze starých novin malý míček, který pak vesele za hlasného povyskávání házela z té radosti do vzduchu. Teď však ale utrápeně seděla a horečně přemýšlela, kde začít. Což o to, uklizeno, to má za chvíli. Utřít prach a umýt okna také nebude žádný problém. Od té doby, co používá ten báječný pěňivý Fresk Spektakulur, stal se pro ni přeci úklid kratochvílí. Je to taková zábava, že občas si jen tak vysype na podlahu i trochu smetí, aby jej pak mohla uklidit. Ale na to teď není čas!



## AI TKR

• 86% PAD/ 14% Elastan  
• M-XXL

SEDÁ/CERNÁ/PETROL PROŠITÍ  
CERNÁ / ŽLUTÉ PROŠITÍ

Pánské funkční triko s krátkým rukávem. Vysoce prodyšný síťovaný materiál. Ploché švy. • Short sleeve Tee from highly permeable material. Flat seams. • T-Shirt aus hochfunktionellem Material, flache Nähte.



## AI NKOZ

• 86% PAD/ 14% Elastan  
• S-XL  
CERNÁ  
BÍLÁ

Dámské funkční tílko bez rukávů. Vysoce prodyšný síťovaný materiál. Ploché švy. • Ladies underwear from highly permeable material. Flat seams. • Damen T-Shirt aus hochfunktionellem Material, flache Nähte.



## AI KALZ

• 86% PAD/ 14% Elastan  
• S-XL  
CERNÁ  
BÍLÁ

Dámské funkční kalhotky. Vysoce prodyšný síťovaný materiál. Ploché švy. • Ladies panties from highly permeable material. • Damen Panty aus hochfunktionellem Material.



## AI TKRZ

• 86% PAD/ 14% Elastan  
• M-XXL

ŽLUTÁ/CERNÁ/CERNE PROŠITÍ  
CERNÁ / FIALOVÉ PROŠITÍ

Dámské funkční triko s krátkým rukávem. Vysoce prodyšný síťovaný materiál. Ploché švy. • Ladies short sleeve Tee from highly permeable material. Flat seams. • Damen T-Shirt aus hochfunktionellem Material, flache Nähte.

# ECO COLLECTION

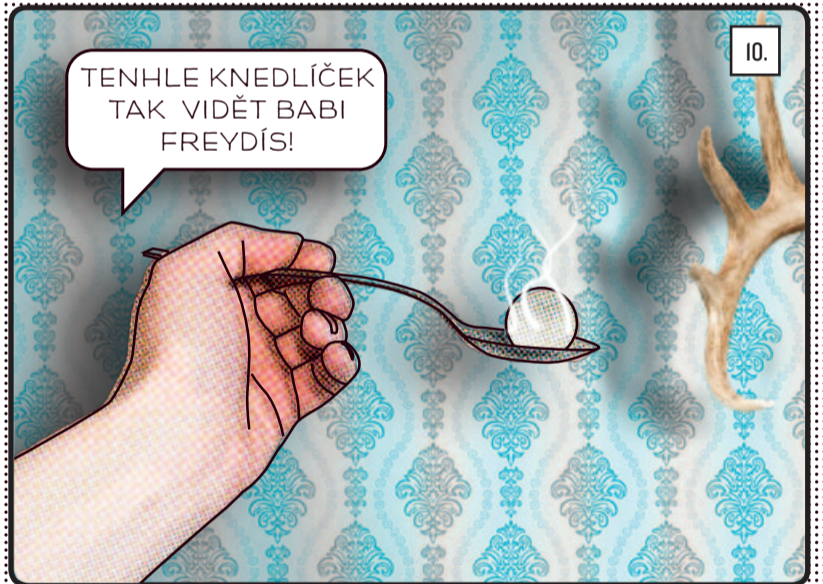
STARÉ PRÁDLO KOMPOSTUJ

VLÁKNO VYZÍSKANÉ ZPRACOVÁNÍM BAMBUSOVÝCH KMENŮ JE NA OMAK CHLADIVÉ, V CHLADU VŠAK IZOLUJÍCÍ, PŘIROZENĚ ANTIBAKTERIÁLNÍ A NESTATICKÉ. PRÁDLO Z TOHOTO MATERIÁLU PŘEKVAPÍ SVOU HEBKOSTÍ. UNIVERZÁLNÍ KUS DO VAŠEHO FUNKČNÍHO ŠATNIKU S MIMORÁDNÝM „EKO-FÍLINGEM“.

FIBRE OBTAINED FROM THE BAMBOO TRUNKS IS COOL TO THE TOUCH, BUT INSULATING IN COOL, ANTIBACTERIAL AND ANTISTATIC. UNDERWEAR MADE FROM THIS MATERIAL WILL SURPRISE BY ITS INCREDIBLE SOFTNESS. VERSATILE PIECE IN YOUR WARDROBE WITH OUTSTANDING ECO-FEELING.



9.



10.

DIE AUS BAMBUS GEWONNENE FASER ERSCHEINT IM ERSTEN MOMENT DES ANFASSENS KÜHL. JEDOCH ISOLIERT DIESER MATERIAL HERRVORRAGEND UND IST NOCH DAZU NATÜRLICH ANTIBAKTERIELL UND ANTISTATISCH. DIE GESCHMEIDIGKEIT DES BAMBUSSTOFFES WIRD SIE ÜBERRASCHEN – EIN VOLLKOMMEN NEUES KLEIDERGEFÜHL WIRD IN IHREN KLEIDERSCHRANK EINZIEHEN. NOCH DAZU ÖKOLOGISCH WERTVOLL AUS NACHWACHSENDEN ROHSTOFFEN.



## E NKR

• 65% bambus, 30% Tencel, 5% Spandex  
• M-XXL  
CERNÁ / ŽLUTOZELENÉ PROŠITÍ

Pánské tričko z bambusového vlákna s krátkým rukávem. Potisk, ploché švy. • Mens short sleeve Tee from bamboo fibre. Flat seams, prints. • T-Shirt aus Bambusfaser.



## E NDR

• 65% bambus, 30% Tencel, 5% Spandex  
• M-XXL  
CERNÁ / ŽLUTOZELENÉ PROŠITÍ

Pánské tričko z bambusového vlákna s dlouhým rukávem. Potisk, ploché švy. • Long sleeve Tee from bamboo fibre. Flat seams, prints. • Langarmshirt aus Bambusfaser.



## E SKN

• 65% bambus, 30% Tencel, 5% Spandex  
• M-XXL  
CERNÁ / ŽLUTOZELENÉ PROŠITÍ

Pánské boxerky z bambusového vlákna. Ploché švy. • Men's boxer pants from bamboo fibre. • Boxershorts aus Bambusfaser.

Godrún měla zatím u plotny plné ruce práce. Při vaření se schválně snažila umazat co nejvíce nádobí. Kupila jej ve velkém dřezu, zalévala horkou vodu a bohatě jej zahrnovala pěnou, způvodnělou v té úžasné lahvičce Fresk spektakulur. Játrové knedlíčky z kajčího peří podle její babičky se jí tentokrát opravdu vyvedly!



## E NKRZ

• 65% bambus, 30% Tencel, 5% Spandex  
• S-XL  
CERNÁ / FIALOVÉ PROŠITÍ

Dámské tričko z bambusového vlákna s krátkým rukávem. Potisk, ploché švy. • Ladies short sleeve Tee from bamboo fibre. Flat seams, prints. • Damen T-Shirt aus Bambusfaser.



## E NDRZ

• 65% bambus, 30% Tencel, 5% Spandex  
• S-XL  
CERNÁ / FIALOVÉ PROŠITÍ

Dámské tričko z bambusového vlákna s dlouhým rukávem. Potisk, ploché švy. • Ladies long sleeve Tee from bamboo fibre. Flat seams, prints. • Damen Langarmshirt aus Bambusfaser.



## E SDNZ

• 65% bambus, 30% Tencel, 5% Spandex  
• S-XL  
CERNÁ / FIALOVÉ PROŠITÍ

Dámské spodky z bambusového vlákna. Ploché švy. • Ladies pants from bamboo fibre. Flat seams. • Damen Lg. Unterhose aus Bambusfaser.



## E SDN

• 65% bambus, 30% Tencel, 5% Spandex  
• M-XXL  
CERNÁ / ŽLUTOZELENÉ PROŠITÍ

Pánské spodky z bambusového vlákna. Ploché švy. • Men's pants from bamboo fibre. Flat seams. • Lg. Unterhose aus Bambusfaser.



# SEAMLESS

OPROŠŤ SVOU MYSL OD ŠVŮ

UŽITÁ TECHNOLOGIE TROJROZMĚRNÉHO PLETENÍ PRÁDLA SEAMLESS DOVOLUJE DEFINOVAT OBLASTI ZVÝŠENÉ FUNKČNÍ AKTIVITY, A TO PŘÁVĚ TAM, KDE JE TOMU Z ANATOMICKÉHO A ERGONOMICKÉHO HLEDISKA NEJVÍCE POTŘEBA. ÚČINEK JE PODPOŘEN ANTIBAKTERIÁLNÍ ÚPRAVOU POUŽITÉHO VLÁKNA.

USED THREE-DIMENSIONAL KNITTING TECHNOLOGY OF SEAMLESS UNDERWEAR ALLOWS TO DEFINE AREAS OF INCREASED FUNCTIONAL ACTIVITY, WHERE IS IT FROM ANATOMICAL POINT OF VIEW MOST NEEDED. THE EFFECT IS SUPPORTED BY ANTIBACTERIAL TREATMENT OF THE USED FIBRE.



DIE DREIMINENSIONALE STRICKTECHNOLOGIE ERMÖGLICHT ES, BESONDERS AKTIVE KÖRPERBEREICHE ZU DEFINIEREN UND ZU UNTERSTÜTZEN. DIESER EFFEKT WIRD DUCH DIE ANTIBAKTERIELLE AUSTRÜSTUNG DER FASER NOCH VERSTÄRKT.



## SL SDNZ

• 60% PAD, 35% POP, 5% Elastan, antibak. úprava Silver+  
• S-XL  
ČERNÁ / SV. MODRÁ  
FIALOVÁ / SV. SEDA

Dámské dlouhé spodky s minimem švů.  
• Ladies tights. • Damen Lange Unterhosen.



## SL NDR

• 60% PAD, 35% POP, 5% Elastan, antibak. úprava Silver+  
• M-XXL  
ČERNÁ / SEDA  
PETROL. / SV. MODRÁ

Pánské tričko s dlouhým rukávem a minimem švů.  
• Long sleeve Tee. • Langarmshirt.



## SL SKN

• 60% PAD, 35% POP, 5% Elastan, antibak. úprava Silver+  
• M-XXL  
ČERNÁ / SEDA  
PETROL. / SV. MODRÁ

Pánské boxerky s minimem švů. • Boxer pants. • Boxer.

Bylo už hodně po poledni, když se u příjemně zurčícího potůčku náš pocestný zastavil. Ulevil znaveným nohám a poobědval sladké houby, které objevil ve vykotlaném dubu tři hodiny cesty odtud. Říkalo se jim tu *draumur lag* a vyhledávali je zejména hudebníci, jako vítanou posilující delikatesu po dlouhých koncertech.



## SL NDRZ

• 60% PAD, 35% POP, 5% Elastan, antibak. úprava Silver+  
• S-XL  
ČERNÁ / SV. MODRÁ  
FIALOVÁ / SV. SEDA

Dámské tričko s dlouhými rukávy a minimem švů.  
• Ladies long sleeve Tee. • Damen Langarmshirt.



## SL PODZ

• 60% PAD, 35% POP, 5% Elastan, antibak. úprava Silver+  
• S-XL  
ČERNÁ / SV. MODRÁ

Sportovní funkční podprsenka. • Bra. • Bustier.



## SL NKR

• 60% PAD, 35% POP, 5% Elastan, antibak. úprava Silver+  
• M-XXL  
ČERNÁ / SEDA  
PETROL. / SV. MODRÁ

Pánské tričko s krátkým rukávem a minimem švů. • Short sleeve Tee. • T-Shirt.



## SL NKRZ

• 60% PAD, 35% POP, 5% Elastan, antibak. úprava Silver+  
• S-XL  
ČERNÁ / SV. MODRÁ  
FIALOVÁ / SV. SEDA

Dámské tričko s krátkým rukávem a minimem švů.  
• Ladies short sleeve Tee. • Damen T-Shirt.



## SL SDN

• 60% PAD, 35% POP, 5% Elastan, antibak. úprava Silver+  
• M-XXL  
ČERNÁ / SEDA  
PETROL. / SV. MODRÁ

Pánské dlouhé spodky s minimem švů.  
• Tights. • Lange Unterhosen.



## SL KALZ

• 60% PAD, 35% POP, 5% Elastan, antibak. úprava Silver+  
• S-XL  
ČERNÁ / SV. MODRÁ

Funkční kalhotky s krátkou nohavičkou. • Panties. • Panties.

# SEAMLESS MERINO

ŠETŘÍ ROPOU - CHOVEJ OVCE

PŘEDNOSTI TECHNOLOGIE SEAMLESS DOŠLY UMOCNĚNÍ V SYMBIÓZE S KVALITNÍ VLNOU MERINO RENOMOVANÉ ZNAČKY SHOELLER. ZIMNÍ PRÁDLLO ŠPIČKOVÝCH KVALIT NABÍZÍ VYSOKÝ VÝKON V TEPELNÉ IZOLACI, TERMOREGULACI A ODVODU POTU, TO VŠE V ANATOMICKY VYLADĚNÉM STRÍHU.

THE ADVANTAGES OF SEAMLESS TECHNOLOGY WAS INCREASED BY SYMBIOSIS WITH HIGH-QUALITY MERINO WOOL BY SHOELLER. THE TOP QUALITY WINTER CLOTHES OFFERS HIGH PERFORMANCE THERMAL INSULATION, TEMPERATURE REGULATION AND REMOVAL OF SWEAT, ALL TUNED IN ANATOMICALLY CUT.

Přešetřit okna byla hračka... S takhle bohatou pěnou bude mít uklizeno jedna dvě. Potom se hned pustí do pečení. Závin bude to právě na přivítanou. Dlužno zmínit, že Fresk spektakulár byl hospodyní dobrým sluhou, ale občas i zlým pánem. Nejednou se stalo, že místo toho, aby šla Godrún ven na procházku na čerstvé povětří, raději celý den nosila na lopatce smetí (měla v kyblíčku za domkem čisté, co nepráší), jen aby pak zase mohla uklidit a rozřít rukama tu krásně hustou a voňavou pěnu, která dělala tak dobře její pleť a vlasům.



DIE VORTEILE DER „SEAMLESS“ TECHNOLOGIE WURDEN DANK DER QUALITATIV ÄUßERST HOCHWERTIGEN MERINOWOLLE DER RENOMMIERTEN FIRMA „SHOELLER“ NOCH VERBESSERT. DIESE WINTERUNTERWÄSCHE BIETET HÖCHSTLEISTUNG IN THERMOMANAGEMENT UND FEUCHTIGKEITSTRANSPORT. DIE FUNKTION IST GEPAART MIT EINEM ANATOMISCH-MODISCHEN SCHNITT.



## SLW NDR MERINO

• 55% Merino Active by Schoeller, 30% POP, 10% PA, 5% Elastan  
• M-XXL  
ČERNÁ / SEDA

Pánské bezešvé triko z Merino vlny s dlouhým rukávem a minimem švů. • Men's seamless Merino-wool long sleeve Tee. • Langarmshirt Herren, nahtlose Merinowolle.



## SLW NRZ MERINO

• 55% Merino Active by Schoeller, 30% POP, 10% PA, 5% Elastan  
• M-XXL  
ČERNÁ / SEDA

Pánské bezešvé triko z Merino vlny s dlouhým rukávem, stojáčkem na zip a minimem švů. • Men's seamless Merino-wool long sleeve zip opening high neck. • Rolli mit Zip Herren, nahtlose Merinowolle.



## SLW NDRZ MERINO

• 55% Merino Active by Schoeller, 30% POP, 10% PA, 5% Elastan  
• S-XL  
ČERNÁ / SEDA

Dámské bezešvé triko z Merino vlny s dlouhým rukávem a minimem švů. • Ladies seamless Merino-wool long sleeve Tee. • Langarmshirt Damen, nahtlose Merinowolle.



## SLW NRZZ MERINO

• 55% Merino Active by Schoeller, 30% POP, 10% PA, 5% Elastan  
• S-XL  
ČERNÁ / SEDA

Dámské bezešvé triko z Merino vlny s dlouhým rukávem, stojáčkem na zip a minimem švů. • Ladies seamless Merino-wool long sleeve zip opening high neck. • Rolli mit Zip Damen, nahtlose Merinowolle.

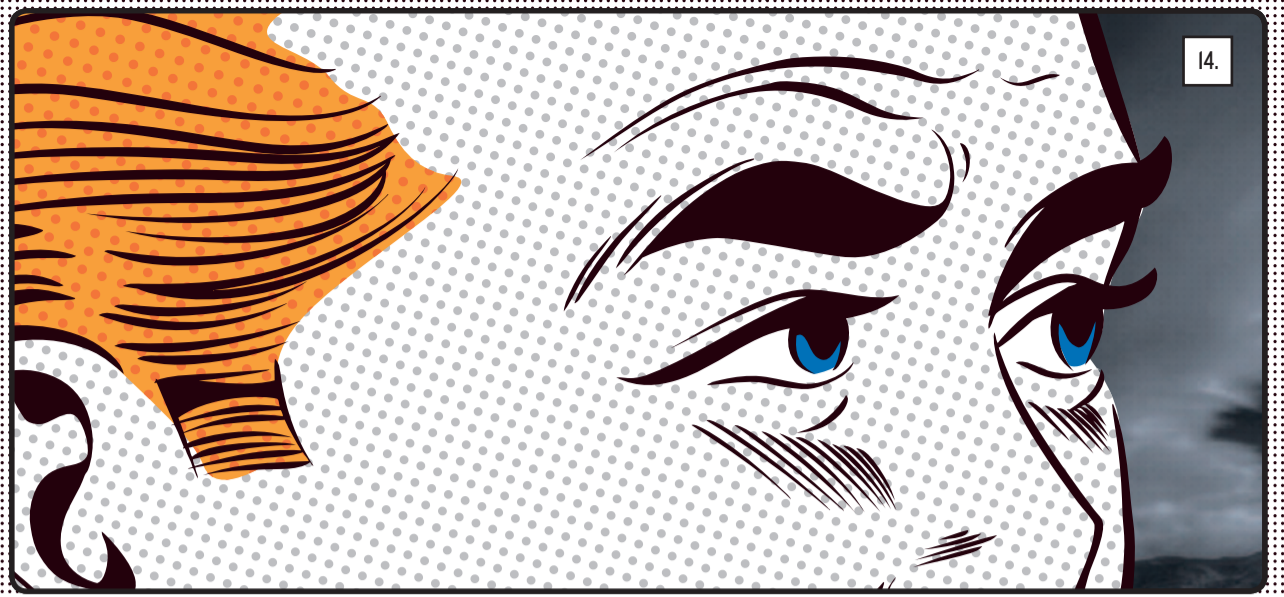


# TRAINING STUFF

SOKOLOVNA NENÍ VŠE - TAKÉ LES

DOBŘE VÍME, ŽE POHYB V TĚLOCVIČNĚ NEBO FITCENTRU NENÍ JEN O POTU A DŘINĚ, ALE I O DOJMU, KTERÝ NA OSTATNÍ UDĚLÁME. NAŠE KOLEKCE PRO VOLNOČASOVÉ I VÝKONNOSTNÍ CVIČENÍ VÁS PODRŽÍ SVOU NEKOMPROMISNÍ FUNKČNOSTÍ A VYBUDUJE VÁM SOLIDNÍ A TRVALÝ SPOLEČENSKÝ KREDIT.

WE KNOW THAT THE TRAINING IN THE GYM IS NOT JUST ABOUT SWEAT AND TOIL, BUT ALSO THE IMPRESSION DONE TO OTHERS MATTERS! OUR COLLECTION OF RECREATIONAL AND PRO-TRAINING, WILL RETAIN ITS UNCOMPROMISING FUNCTIONALITY, WHILE HELPING YOU TO BUILD STRONG AND LASTING SOCIAL CREDIT.



14.

WIR ALLE WISSEN, DASS ES BEIM SPORT IM FITNESSCENTER ODER IN DER SPORTGRUPPE NICHT NUR UM DIE FUNKTIONALITÄT DER KLEIDUNG GEHT, SONDERN AUCH DARUM, WIE WIR DARIN AUSSEHEN. UNSERE TRAINING STUFF KOLLEKTION IST DAHER NICHT NUR KOMPROMISSLOS FUNKTIONELL, FEUCHTIGKEITSABSORBIEREND UND PERFEKT AUF KÖRPERLICHE AKTIVITÄT ZUGESCHNITTEN, SONDERN SIEHT NOCH DAZU HERVORRAGEND AUS.



## TR LEVEL

• 100% PES  
• M-XXL  
TM. SEDA

Pánské rychleschnoucí sportovní šortky se stahováním v pase. Na bocích neprůhledná síťovina, dvě kapsy. • Shorts. • Shorts.



## TR MOLLERO

• 100% PES  
• M-XXL  
CERNÁ

Pánské sportovní tepláky. Stahování v pase, dvě kapsy na bocích, zadní kapsa na zip, stahování nohavic. • Training pants. • Trainingshosen.

Když den počal pohasínat, spatřily Wilhelmovy bystré oči malý domeček ztracený v rozvládně, travou pokladené pláni. Zaradoval se a přidal do kroku. Dost možná, že celodenní únavou, snad pro houstnoucí šero, nedal pozor a při neopatrném kroku uklouzl po lesklé šupince a skácel se jak podřátý. Dopadl tak nešikovně, že hrozivě zaklel. Postavil se. Do oka mu padl obrovský mokrý lívanec na nových kalhotách, které si koupil před několika dny v Rejkiavíku. To ho neuvěřitelně rozčílilo! Sladkou houbičku, která mu ještě zbyla od oběda, položil na zem a s rozpráhem do ní, rozezlen, kopl. Dlouho ještě sledoval oblouček jejího letu, a pak pomalu vyrazil.



## TR LISA

• 100% PES  
• S-XL  
CERNÁ-MODRÁ  
BÍLÁ-CERNÁ  
BÍLÁ-FIALOVÁ

Dámské rychleschnoucí sportovní triko s antibak. ochranou a nemačkovou úpravou. • Ladies short sleeve Tee. • Damen T-Shirt / Trikot.



## TR LESTER

• 100% PES  
• M-XXL  
CERNÁ-SV. MODRÁ  
SV. MODRÁ-CERNÁ  
SEDA-CERNÁ-ZLUTÁ

Pánské rychleschnoucí sportovní triko s antibak. ochranou a nemačkovou úpravou. • Short sleeve Tee. • T-Shirt / Trikot.



## TR LEVRON

• 100% PES  
• M-XXL  
CERNÁ-SV. MODRÁ  
SV. MODRÁ-CERNÁ  
SEDA-CERNÁ-ZLUTÁ

Pánské rychleschnoucí sportovní triko s antibak. ochranou a nemačkovou úpravou. • Short sleeve Tee • T-Shirt. / Trikot.



## TR FALDA

91% PAD / 9% Elastan  
• S-XL

Sportovní sukně s vnitřními kalhotkami. • Sports skirt with inner briefs. • Sportrock mit eingearbeiteter Short (2in1).



## TR LIMA

91% PAD / 9% Elastan  
• S-XL

CERVENÁ  
CERNÁ  
ZELENÁ

Dámské elastické sportovní tričko s kontrastním potiskem a výšivkou. • Ladies short sleeve Tee. • Damen T-Shirt / Trikot.



## TR FILAGA

91% PAD / 9% Elastan  
• S-XL

CERNÁ  
CERVENÁ  
ZELENÁ

Dámské ¾ legíny. • Ladies ¾ leggings. • Damen ¾ Leggings.



## TR AGILA

91% PAD / 9% Elastan  
• S-XXL

CERNÁ  
CERVENÁ  
ZELENÁ

Klasické dámské dlouhé legíny. • Ladies training pants. • Damen Leggings.



## TR LEVIGA

91% PAD / 9% Elastan  
• S-XXL

CERNÁ  
CERVENÁ  
CERNÁ / ZELENÁ  
ZELENÁ / CERNÁ

Dámské sportovní tepláky. Široká guma v pase, dvě boční kapsy. • Ladies training trousers • Damen Trainingshose



## TR LEVANA

91% PAD / 9% Elastan  
• S-XL

CERNÁ  
CERVENÁ  
CERNÁ / ZELENÁ  
ZELENÁ / CERNÁ

Dámské tříčtvrtáky z pružného Supplexu. Dvě boční kapsy. • Ladies ¾ leggings. • Damen ¾ Leggings.



## TR LIMON

91% PAD / 9% Elastan • M-XXL

CERNÁ  
CERVENÁ  
ZELENÁ

Pánské sportovní tričko z pevného, ale pružného a rychleschnoucího materiálu Meryl. • Mens T-shirt from a quick-drying material. • T-Shirt / Trikot.



## TR LARA

91% PAD / 9% Elastan  
• S-XL

CERNÁ / CERVENÁ  
CERVENÁ / CERNÁ  
CERNÁ / ZELENÁ  
ZELENÁ / CERNÁ

Dámské sportovní tričko s krátkým rukávem, kapucí a dvěma kapsami. • Ladies training hooded short sleeve Tee. • Damen T-Shirt/Trikot.



## TR FIONA

91% PAD / 9% Elastan  
• S-XL

CERNÁ / CERVENÁ  
CERVENÁ / CERNÁ  
CERNÁ / ZELENÁ  
ZELENÁ / CERNÁ

Dámské tílko s ozdobným zavazováním za krkem a florálním motivem na přední straně. • Ladies sleeveless Tee. • Damenshirt o. Arm.



## TR LUNA

91% PAD / 9% Elastan  
• S-XL

CERNÁ  
CERVENÁ  
ZELENÁ

Dámské sportovní tričko bez rukávů s ozdobnou stahovací šňůrkou na levém rameni. • Ladies training sleeveless Tee. • Damenshirt o. Arm.



# BIKE STUFF

DO ZAMĚŠTNÁNÍ NA BICYKLU RAŽ

OBLEČENÍ PRO VŠECHNY NÁRAĐOVÉ SPORŤY, JENŽ MAJÍ ZA NÁSLEDEK PŘEMÍSTĚNÍ CVIČENCE V PROSTORU, TEDY NEJEN BIKE, CYKLISTIKA, ČI BĚŽKY, HLEDEJTE V TĚTO KOLEKCI. ELASTÁKY NA KOLO, ZATEPLENÉ LAČLÁČE NA EXPEDIČNÍ BĚŽKOVÁNÍ, A NEBO VZDUŠNÉ KRAŤASY NA LETNÍ ZORBING.

IN THIS COLLECTION YOU CAN FIND CLOTHING EQUIPMENT FOR ALL KINDS OF SPORTS, NOT JUST FOR BIKING, CYCLING, CROSS-COUNTRY SKIING, BUT ALSO FOR ALL THE SPECIAL OUTDOOR ACTIVITIES INCLUDING SUMMER ZORBING, OR ALL THE OTHERS, WHICH YOU CAN JUST IMAGINE.

K malému sroubku, ztraceném v šeru sedajícího večera, se blížila temná postava. Stín se pomalu zvětšoval, a když přišel na dohled, zastavil se. Wilhelm si prohlížel chaloupku. Obdivně pokýval hlavou. Stavitelé srubů tu nikdy neměli lehký chleba. Vezme-li se v úvahu, že na Islandu roste všehovšudy asi šest stromů a dva z nich v Královské botanické zahradě, byl tento domek uměleckým dílem. Bystrým okem i v houstnoucí tmě Wilhelm poznal, že bude třeba vyčistit okap. Hned zítra se na to podívá. Bezvětrý vzduch naplňovala vůně pečených jablek a skořice.

15.

IN DIESER KOLLEKTION FINDEN SIE DIE BEKLEIDUNG FÜR SPORTARTEN „AUF EINEM FORTBEWEGUNGSMITTEL“. ELASTISCHE HOSEN FÜR DEN RADSPORT, HOSEN ZUM LANGLAUFEN ETC.



## BS DEVIL

• 100% PES  
• M-XXL  
ČERNÁ-ČERVENÁ-SEDA  
ČERVENÁ-SEDA-ČERNÁ

Trikombinační multidres. Lze přidat krátké nebo dlouhé rukávy dle počasí. • Cycling jersey with removable long or short sleeves. • Radtrikot m. abnehmbaren Ärmeln.



## BS RIDER JERSEY

• 100% PES  
M-XXL  
ČERVENÁ / ČERNÁ / BILÁ  
BILÁ / ČERNÁ / SEDA

Pánský cyklistický dres. Jedna zadní kapsa na gumu + 1 zapínací na zip. • Cycling jersey. Three back pockets • Radtrikot mit 3 Rückentaschen.



## BS GRACE JERSEY

• 100% PES  
S-XL  
BILÁ / ČERNÁ / ČERVENÁ  
FIALOVÁ / ČERNÁ / BILÁ

Dámský cyklistický dres. Jedna zadní kapsa na zip. • Ladies cycling jersey. Back pocket with zipper • Damen Radtrikot. Rückentasche mit Reißverschluss.



## BS ACTIV

• 80% PAD + 20% Lycra  
• M-XXL  
ČERNÁ-SEDE PROŠITÍ

Pánské cyklistické osmipanelové kraťasy s vložkou. Ploché švy, reflexní potisky, antibak. vložka TMF. • Shorts with cushion insert • Kurze Radhose mit Pad.



## BS RIDER SHORTS

80% PAD / 20% Lycra  
• M-XXL  
ČERNÁ / SEDY TISK  
ČERNÁ / ČERVENÝ TISK

Pánské elastické kraťasy do pasu s vložkou, zdobené tištěnými vsadkami • Shorts with cushion insert, printed parts. • Kurze Radhose mit Pad, bedruckt.



## BS REACTIV

• 80% PAD + 20% Lycra  
• M-XXL  
ČERNÁ-SEDE PROŠITÍ

Pánské cyklistické osmipanelové tříčtvrťáky s vložkou. Ploché švy, reflexní potisky, antibak. vložka TMF. • ¾ tights with cushion insert. • ¾ Radhose mit Pad.



## BS RIDER 3Q

80% PAD / 20% Lycra  
• M-XXL  
ČERNÁ / SEDY TISK  
ČERNÁ / ČERVENÝ TISK

Pánské ¾-ní elastáky do pasu s vložkou, zdobené tištěnými vsadkami. • ¾ tights with cushion insert, printed parts. • ¾ Radhose mit Pad, bedruckt.



## BS COM BIB

• 80% PAD + 20% Lycra  
• M-XXL  
ČERNÁ

Pánské cyklistické osmipanelové kraťasy s antibak. vložkou TMF a kšandami. Ploché švy, reflexní potisky. • BIB shorts with cushion insert. • Kurze Trägerradhose mit Pad.



## BS PRO BIB

Powerlycra: 75% PAD + 25% Lycra, síťovina  
Bielsa: 74% PAD + 26% Lycra  
• S-XXL  
ČERNÁ-SEDE PROŠITÍ

Profi cyklistické osmipanelové kraťasy s vložkou a síťovinanými kšandami. Ploché švy, reflexní potisky, antibak. bežešvá vložka TMF. • BIB shorts with cushion insert. • Kurze Trägerradhose mit Pad.



## BS RIDER BIB

80% PAD / 20% Lycra  
• M-XXL  
ČERNÁ / SEDY TISK  
ČERNÁ / ČERVENÝ TISK

Pánské elastické kraťasy s kšandami, s vložkou, zdobené plošným tiskem • BIB shorts with cushion insert. • Kurze Trägerradhose mit Pad.



## BS RIDER BIB 3Q

80% PAD / 20% Lycra  
• M-XXL  
ČERNÁ / SEDY TISK  
ČERNÁ / ČERVENÝ TISK

Pánské elastické kraťasy s kšandami, s vložkou, zdobené plošným tiskem • ¾ BIB shorts with cushion insert. • ¾ Trägerradhose mit Pad.



## BS DETOX

94% Nylon + 6% Spandex  
• M-XXL  
ČERNÁ

Pánské rychleschnoucí bikové šortky. 2 boční volné kapsy, 2 kapsy na zip na nohavičích, rozepínání na zip, opasek. Vnitřní prodyšné odepínací šortky s vložkou a adhezivními stehenními pásky. • Freeride shorts with cushion insert. • Freerideshorts mit Pad.



## BS PAD MUŽI

• Uni  
ČERNÁ

Výjimatelná pánská anatomická vložka TMF s adhezivním silikonovým povrchem pro použití do elastických kalhot. • Mens removable cushion insert. • Radpad Männer.



## BS ELLE

• 80% PAD + 20% Lycra  
S-XL  
ČERNÁ-ČERVENÉ ŠITÍ  
ČERNÁ-SEDE ŠITÍ

Dámské cyklistické šestipanelové kraťasy s vložkou. Ploché švy, reflexní potisky, antibak. vložka TMF. • Ladies shorts with cushion insert. • Kurze Damenradhose mit Pad.



## BS GRACE SHORTS

80% PAD / 20% Lycra  
• S-XL  
ČERNÁ / ČERVENÝ TISK  
ČERNÁ / FIALOVÝ TISK

Dámské elastické kraťasy do pasu s cyklovložkou, zdobené tištěnými vsadkami. • Ladies shorts with cushion insert. • Kurze Damenradhose mit Pad.



## BS ELLENIS

• 80% PAD + 20% Lycra  
• S-XL  
ČERNÁ-ČERVENÁ  
ČERNÁ-SEDA

Dámské cyklistické šestipanelové tříčtvrťáky s vložkou. Ploché švy, reflexní potisky, antibak. vložka TMF. • Ladies ¾ tights with cushion insert. • ¾ Damenradhose mit Pad.



## BS GRACE 3Q

• 80% PAD / 20% Lycra  
• S-XL  
ČERNÁ / ČERVENÝ TISK  
ČERNÁ / FIALOVÝ TISK

Dámské ¾-ní elastáky do pasu s cyklovložkou, zdobené tištěnými vsadkami. • Ladies ¾ tights with cushion insert. • ¾ Damenradhose mit Pad.



## BS NOMERCY SHORTS

• 94%nylon / 6%spandex  
• S-XL  
ČERNÁ / FIALOVÉ PROŠITÍ

Dámské bikové šortky s odepínacími elastáky s vložkou. • Ladies freeride shorts with cushion insert. • Damen Freerideshorts mit Pad.



## BS NOMERCY SKIRT

• Supplex: 90% PAD + 10% Spandex; - : 80% PAD + 20% Lycra  
• S-XL  
ČERNÁ

Biková sukně se všitými elastáky s vložkou • Ladies bike skirt with cushion insert. • Damen Radrock mit Pad.



## BS PAD ŽENY

• Uni  
ČERNÁ

Výjimatelná dámská anatomická vložka TMF s adhezivním silikonovým povrchem pro použití do elastických kalhot. • Ladies removable cushion insert. • Radpad Damen.



## BS CYCLONE

• Tour Special: 86% PAD + 14% Lycra, Softshell: 84% PES + 16% polyuretan  
• M-XXL  
ČERNÁ / SEDE ŠITÍ

Pánské zimní anatomické elastické kalhoty. Přední část je opatřena Softshellovou membránou, zadní část ze zatepleného materiálu Tour Special. Pas na gumu a stahování, ploché švy, zipy na kotníčích, protiskluzová guma na kotníčích, reflexní prvky. • Mens winter tights. • Thermohose.



## BS ZEPHYR

Roubaix: 86% PAD + 14% Lycra, Softshell: 84% PES + 16% polyuretan  
• S-XXL  
ČERNÁ / ČERVENÁ  
ČERNÁ / SEDE ŠVY

Zimní kalhoty s kšandami. Návětrná část je chráněna softshellovou membránou. Rozepínání na zip, vysoká záda pro lepší izolaci kříže a ledvin, reflexní potisky. Optimální pro zimní sporty. • Winter windproof BIB tights. • Winddichte Träger-Thermohose.



## BS HALLA

• Tour Special: 86% PAD + 14% Lycra, Softshell: 84% PES + 16% polyuretan  
• M-XXL  
ČERNÁ / SEDE ŠITÍ

Dámské zimní anatomické elastické kalhoty. Přední část je opatřena Softshellovou membránou. Pas na gumu a stahování, ploché švy, zipy na kotníčích, protiskluzová guma na kotníčích, reflexní prvky. • Women winter tights. • Winddichte Träger-Thermohose.



## BS AERO BIKE

• 100% PES  
• S-XXL  
ČERVENÁ / MODRÁ / REFLEX

Cyklovětrovka větru odolná a do lehkého deštětu. • Lightweight windproof cycling jacket suitable for light showers. • Sehr leichte, winddichte Radjacke.



### BS ARM



• 80% PAD + 20% Lycra  
• I,II,III  
ČERNÁ

Tenké návleky na ruce pro silnici i terén. Adhezní silikonová guma. • Arm warmers. • Armlinge.

### BS ARM P1



• 80% PAD + 20% Lycra  
• I,II,III  
ČERNÁ

Tenké návleky na ruce pro silnici i terén. Adhezní silikonová guma, velký reflexní potisk. • Arm warmers. • Armlinge

### BS ARM +



• 86% PAD + 14% Lycra  
• I,II,III  
ČERNÁ

Teplé návleky na ruce do špatného počasí. Anatomická zápěstní část s otvorem na palec, adhezní silikonový pásek, ploché švy. • Winter arm warmers with thumb loops. Flat seams. • Thermoarmlinge.

### BS ARM + P1



• 86% PAD + 14% Lycra  
• I,II,III  
ČERNÁ

Teplé návleky na ruce Anatomická zápěstní část s otvorem na palec, adhezní silikonový pásek, reflexní potisk, ploché švy. • Winter arm warmers with thumb loops. Reflexive prints, flat seams. • Thermoarmlinge.

### BS LEG



• 80% PAD + 20% Lycra  
• I,II,III  
ČERNÁ

Tenké návleky na nohy pro silnici i terén. Adhezní silikonová guma. • Leg warmers. • Beinlinge.

### BS LEG P1



• 80% PAD + 20% Lycra  
• I,II,III  
ČERNÁ

Tenké návleky na nohy pro silnici i terén. Adhezní silikonová guma, velký reflexní potisk. • Leg warmers. • Beinlinge.

### BS LEG +



• 86% PAD + 14% Lycra  
• I,II,III  
ČERNÁ

Teplé návleky na nohy do špatného počasí. Anatomicky tvarovaná kolena, adhezní silikonový pásek, ploché švy. • Winter leg warmers. Anatomically shaped knee, flat seams. • Thermobeinlinge.

### BS LEG + P1



• 86% PAD + 14% Lycra  
• I,II,III  
ČERNÁ

Teplé návleky na nohy do špatného počasí. Anatomicky tvarovaná kolena, adhezní silikonový pásek, reflexní potisk, ploché švy. • Winter leg warmers. Anatomically shaped knee, reflexive print, flat seams. • Thermobeinlinge.

### BS KNEE +



• Roubaix: 86% PAD + 14% Lycra  
• I,II,III  
ČERNÁ

Teplé, anatomicky šité návleky na kolena. Horní a dolní adhezní silikonová guma. Ideální ochrana kolenního kloubu pro cyklisty, vhodné i pod kalhoty. • Winter knee warmers. • Thermokniele.

### BS KNEE ULTRA



Roubaix: 86% PAD + 14% Lycra, Softshell: 84% PES + 16% polyuretan  
• I,II,III  
ČERNÁ

Teplé, anatomicky šité návleky na kolena s větruodolnou membránou. Horní a dolní adhezní silikonová guma. Ideální ochrana kolenního kloubu do drsného počasí. • Winter windproof knee warmers. • winddichte Thermokniele.

### BS GRACE MITTS



• XS-L  
ČERNÁ / ČERVENÝ TISK  
ČERNÁ / FIALOVÝ TISK

Dámské bezprstové rukavice s gelovými plochami a silikonem na dlaních. • Ladies cycling half finger mitts with gel palm. • Damen Radhandschuhe mit Geleinslage.

### BS BASE MITTS



• S-XXL  
ČERVENÁ  
ČERNÁ

Lehké a vzdušné bezprstové rukavice pro cyklistiku, spinning nebo posilování. • Cycling half finger mitts. • Radhandschuhe.

### BS COOL MITTS



• S-XXL  
ČERNÁ-ČERVENÁ  
ČERNÁ-SEDA

Cyklistické bezprstové rukavice s gelovými plochami na dlaních. • Cycling half finger mitts with gel palm. • Radhandschuhe mit Geleinslage.

### BS GEL MITTS



• S-XXL  
ČERNÁ-ČERVENÁ  
ČERNÁ-SEDA

Cyklistické bezprstové rukavice s gelovými a adhezními plochami na dlaních. • Cycling half finger mitts with gel palm. • Radhandschuhe mit Geleinslage.

### BS RIDER MITTS



• S-XXL  
ČERNÁ / SEDÝ TISK  
ČERNÁ / ČERVENÝ TISK

Pánské bezprstové rukavice s gelovými plochami a silikonem na dlaních. • Cycling half finger mitts with gel palm. • Radhandschuhe mit Geleinslage.

### D BLOCKWIND GLOVES



• 100% PES  
• S-XXL  
ČERNÁ

Flísové rukavice s větru a vodě odolnou membránou. • Full finger fleece membrane gloves. • Winddichte Fleecehandschuhe.

### BS SNOWRIDE GLOVES



• S-XXL  
ČERNÁ

Zimní zateplené rukavice s větru a vodě odolnou membránou pro všemožné zimní sporty. Dlouhý zateplovací náplet, reflexní prvky, silikonový adhezní potisk na dlaních a prstech. • Full finger membrane gloves with silicon palm. • Winddichte Handschuhe mit Silikon (Langlauf).

### BS DEFROST GLOVES



• S-XXL  
ČERNÁ-ČERVENÁ  
ČERNÁ-SEDA  
ČERNÁ-SV. MODRÁ

Velmi teplé rukavice s větru a vodě odolnou membránou vhodné pro mnohé zimní sporty. Prodloužená zápěstí nastavitelná stahovací gumičkou se stopperem, reflexní prvky na hřbetu. • Full finger winter membrane gloves. • Skihandschuhe.

Vokénku se mihl stín. Proud teplého světla vyrazil otevřenými dveřmi a dva staří přátelé si padli kolem ramen. Gođrún se samým dojetím leskly oči a Wilhelm, ten se jenom smál. Vešli dovnitř. Neveliká místnůstka tvořící veškerý obsah domku působila natolik vřele a domácky, jako by tu Wilhelm žil už léta. Po večeri se usadili na malý oťoman. Na plotně zpívala svou čajovou píseň těžká litinová konvice a v krbu příjemně praskalo. Wilhelm vyprávěl, Gođrún povídala. Nemohli se jeden druhého vynabažit. Museli vypovědět o všem, co dělali celé ty roky co se neviděli.

## RUNNING STUFF

BĚHEJ SLUŠNĚ, NEPLIJ NA ZEM

BĚŽECKÁ KOLEKCE OBSAHUJE HEZKOU ŘÁDKU MODELŮ LADĚNÝCH JAK PRO REKREAČNÍ, TAK I PRO SKUTEČNĚ SERIOZNÍ SPORTOVCE. BYLA STŘÍHOVĚ I MATERIÁLOVĚ NAVRŽENA TAK, ABY PLNĚ POKRYLA FUNKČNÍ NÁROKY BĚŽCŮ A VIZUÁLNÍ POŽADAVKY BĚŽKYŇ, A TO BEZ JAKÝCHKOLI KOMPROMISŮ.

RUNNING COLLECTION INCLUDES MODELS TUNED FOR RECREATION FITNESS JOGGERS AS WELL AS FOR TRULY SERIOUS ATHLETES. THE MATERIALS AND PATTERNS WERE DESIGNED TO FULLY COVER THE FUNCTIONAL AND VISUAL REQUIREMENTS OF SERIOUS RUNNERS, WITHOUT ANY COMPROMISES.

16.

HANSĀ BORG!

FRESK SPEKTAKULUR

IN DIESER KOLLEKTION FINDEN SIE DIE BEKLEIDUNG, DIE SIE WÄHREND DER WÄRMEREN MONATE FÜR IHREN SPORT DRAUßEN BENÖTIGEN.

### RS RAPTIM SHORTS



• 91% PAD / 9% Elastan  
• M-XXL

ČERNÁ / ŽLTÉ PRŮ  
ČERNÁ / ZELENÁ / ZELENÉ PR.

Pánské anatomické krátké elastáky navržené pro běžecké sporty. • Elastic anatomical shorts designed for running sports. • Elastische Herren-Laufshorts.

### RS RAPTIM 3Q



• 91% PAD / 9% Elastan  
• M-XXL

ČERNÁ / ŽLTÉ PROŠTÍ  
ČERNÁ / ZELENÁ / ZELENÉ PROŠTÍ

Pánské anatomické ¾ elastáky navržené přímo pro běžecké sporty. • ¾ elastic tights anatomical short designed for running sports. • ¾ elastische Herren-Laufshorts.

### RS GIRO



• 1% polyamid + 9% Elastan  
(84% polyamid + 16% Lycra-sítovina)  
• M-XXL

ČERNÁ / ŽLTÉ PROŠTÍ  
ZELENÁ / ČERNÁ / SEDĚ PROŠTÍ

Pánské anatomické triko navržené pro běžecké sporty. • T-shirt designed for running sports. • Laufshirt.

### RS CORSA SHORTS



• 91% PAD / 9% Elastan  
• S-XXL

ČERNÁ / ŽLTÉ PROŠTÍ  
ZELENÁ / SEDĚ PROŠTÍ

Dámské anatomické krátké elastáky navržené pro běžecké sporty. • Ladies elastic anatomical shorts designed for running sports. • Elastische Damen-Laufhose.





### RS CORSA 3Q

• 91% PAD / 9% Elastan  
• S-XL  
ČERNÁ / ŽLUTÉ PROŠITÍ  
ZELENÁ / SEDÉ PROŠITÍ

¾ dámské elastáky na běhání. • ¾ Ladies elastic tights for running sports. • Elastische ¾ Damenlaufhose.



### RS CORTA

• 91% PAD / 9% Elastan  
• S-XL  
ČERNÁ

Krátké dámské elastáky na běhání. • ¾ ladies elastic tights for running sports. • Elastische kurze Damenlaufhose.



### RS SPIRA

• 91% PAD / 9% Elastan  
• S-XL  
ČERNÁ / ŽLUTÁ  
ŽLUTÁ / ČERNÁ  
ZELENÁ / ČERNÁ

Dámské tričko bez rukávů navrženo pro běžecké sporty. • Ladies sleeveless tee. • Ärmelloses Laufshirt für Damen.



### RS RAPTIM

• 91% PAD / 9% Elastan  
• M-XXL  
ČERNÁ

Anatomické běžecké elastáky. • Running tights. • Thermo Laufhose.



### RS TENOR

• 76% PAD / 24% Elastan  
• M-XXL  
ČERNÁ / SEDÉ SVY

Lehce zateplené běžecké elastáky. Guma v pase na stahování, zadní kapsa na zip, zipy na kotníčích, ploché švy, reflexní prvky. • Warm running tights. • Thermo Laufhose.



### RS CEP

• 78% PAD / 22% Elastan  
• uni  
ČERNÁ

Lehce zateplená běžecká čapka. • Running beanie. • Leichte Laufmütze.



### RS RUNNING GLOVES

• S-XXL  
SEDÁ / ČERNÁ

Lehce zateplené rukavice navrženo přímo pro běžecké sporty. Reflexní prvky. • Running gloves. • Leichte Laufhandschuhe.



### RS RUNNING SOX

• 30% POP, 30% bavlna, 18% Elastan, 15% viskoza, 7% PAD  
• 3-5, 6-8, 9-12  
ČERNÁ / SEDÁ  
ČERNÁ / SEDÁ / ŽLUTÁ

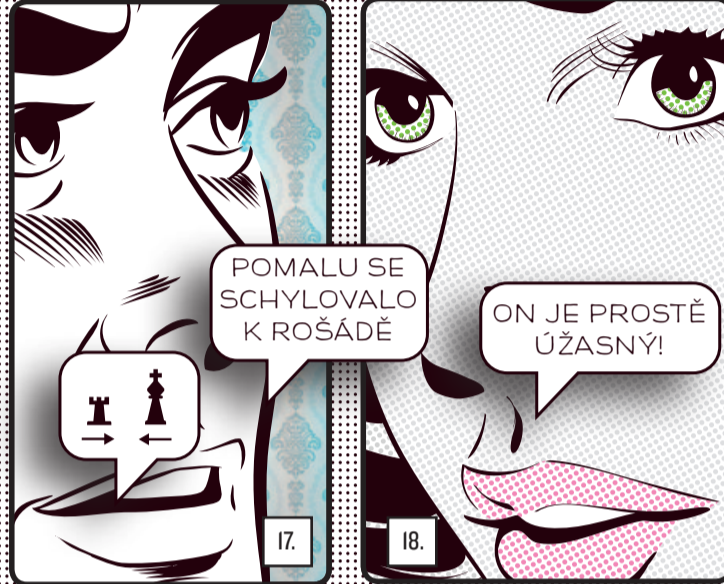
Speciální běžecké ponožky. Zesílená pata a špička, zpevněné chodidlo, síťovaný nárt, fixační X-prvek kolem kotníku zabráňující přetáčení. • Running sock. • Laufsocken.

## TECNOSTRETCH

TECNO DO PŘÍRODY NETAHEJ

DOKUD SI JEJ NEOBLEČETE, BUDETE SI MYSLET ŽE TĚD JSME UŽ ALE OPRAVDU PŘESTŘELILI. AŽ TAK ALE UČINÍTE, PROPADNETE KOUZLU MATERIÁLU TECNOSTRETCH, KTERÝ BYL PŘÍMO STVOŘEN PRO DRUHOU VRSTVU FUNKČNÍHO ODĚVU. JE JEMNÝ, VELMI PRUŽNÝ A SKVĚLE ODVÁDÍ VLHKOST.

UNTIL YOU DO NOT WEAR IT, YOU COULD THINK THAT NOW WE'VE REALLY GONE TOO FAR. WHEN YOU DO SO, YOU BEGIN TO UNDERSTAND, THAT TECNOSTRETCH WAS CREATED DIRECTLY FOR THE SECOND FUNCTIONAL LAYER OF CLOTHING. IS SOFT, VERY FLEXIBLE WITH UNBEATABLE MOISTURE MANAGEMENT.



Po druhém čaji a jalovcových sušenkách se Wilhelm otázel, zdali by mohl pouze krátce zavolat svému bratru do Ženevy. Dlužil mu totiž tah. Wilhelm a jeho bratr byli dvojčata. Byli si tolik podobní! Nejenže si je každý pletl, ale i jejich chůze, rukopis, ba i výsledky školních zkoušek – to všechno se jevílo takřka totožné. O devátých narozeninách dostali chlapci od rodičů skládací hru v šach. Svou první partii však ale nedokázali dohrát – natolik byly jejich síly vyrovnané! Na podzim roku 1992 se sice Gottfriedovi, tehdy už mladému doktoru práv, podařilo vztít Wilhelmovi koně výměnou za pěšce, ten ale vyrovnal velkou rošádou o tři měsíce později.

WENN SIE ES NOCH NICHT GETRAGEN HABEN, WERDEN SIE DENKEN, WIR ÜBERTREIBEN, WENN WIR SAGEN, DASS TECNOSTRETCH DAS MATERIAL SCHLECHTIN IST FÜR DIE ZWEITE BEKLEIDUNGSSCHICHT. ES IST FEIN, ES IST ELASTISCH UND ES IST FEUCHTIGKEITSABSORBIEREND. SIE WERDEN ES DEFINITIV NICHT MEHR MISSEN WOLLEN.



### TS TARTAR

• TS: 88% PES + 12% Elastan  
• M-XXL  
ČERNÁ / PETROL. PROŠITÍ  
TM. ZELENÁ / SV. ZELENÁ

Celopropínací pánská vesta s dvěma kapsami na zip. Výšivka. • Mens full zip vest, side zippered pockets. • Weste, seitl. Taschen.



### TS TAMIL

• TS: 88% PES + 12% Elastan  
• M-XXL  
ČERNÁ / PETROL. PROŠITÍ  
TM. ZELENÁ / SV. ZELENÁ

Pánská mikina s krátkým zipem ke krku. Dlouhé rukávy s otvory na palec. Ploché švy, zipy YKK. • Mens jacket with short zip. • Jacke.



### TS TOREZ II

• TS: 88% PES + 12% Elastan  
• M-XXL  
ČERNÁ / PETROL. PROŠITÍ  
TM. ZELENÁ / SV. ZELENÁ

Pánská celopropínací mikina ke krku. Dlouhé rukávy s otvory na palec, dvě kapsy na zip. Ploché švy, zipy YKK. • Mens jacket full zip, two zippered pockets. • Jacke mit 2 Taschen.



### TS TIMUR

• TS: 88% PES + 12% Elastan  
• S-XXL  
MODRÁ / SEDÁ

Pánská celopropínací retromikina snoubící design s příchutí prvomájových průvodů a moderní funkční materiály. Výšivka na hrudi a zádech, rukávy s otvory na palec, dvě boční kapsy na zip. Ploché švy. • CSSR 1989 special edition jacket full zip. • Jacke CSSR, special edition.



### TS TOPAZ

• TS: 88% PES + 12% Elastan  
• M-XXL  
ČERNÁ / MODRÁ  
TM. ZELENÁ / SV. ZELENÁ

Pánská celopropínací mikina ke krku s dvěma bočními a jednou prsní kapsou na zip. Raglánové rukávy mají anatomicky řešené zápěstí s otvory na palec. Ploché švy, zipy YKK. • Mens jacket full zip, three zippered pockets. • Jacke mit 3 Taschen.



### TS TEMPEL

• TS: 88% PES + 12% Elastan,  
mikroflís: 100% PES  
• M-XXL  
HNĚDÁ  
ČERNÁ

Pánská celopropínací mikina kombinuje pružný Tecnostretch s hřejivým mikroflísem. První a dvě boční kapsy na zipy, otvory na palec, zipy YKK. • Mens jacket full zip, material combination fleece and tecnostretch. • Jacke Tecnostretch / Fleece.



### TS CASTOR

• TS: 88% PES + 12% Elastan,  
chlupatý mikroflís: 100% PES  
• M-XXL  
ČERNÁ

Pánská huňatá celopropínací mikina kombinuje pružný Tecnostretch s hřejivým dlouhosrstým mikroflísem. První a dvě boční kapsy na zipy, otvory na palec, zipy YKK. • Mens jacket full zip, material combination fur-fabric and tecnostretch. • Teddyjacke.



### TS TROLL

• TS: 88% PES + 12% Elastan  
• M-XXL  
ČERNÁ  
TM. ZELENÁ / SV. ZELENÁ

Pánská celopropínací mikina s kapucí a dvěma bočními kapsami. Kapuce je spíše přiléhavá, takže se dobře vejde i pod přilbu. Dlouhé raglánové rukávy mají otvory na palec. Ploché švy a zipy YKK. • Mens hooded jacket, full length zip, two zippered pockets. • Jacke mit Kapuze, 2 Taschen.



### TS TARA

• TS: 88% PES + 12% Elastan  
• S-XL  
ČERNÁ / SV. MODRÉ PROŠITÍ  
BÍLÁ / FIALOVÉ PROŠITÍ  
FIALOVÁ / SV. SEDÉ PROŠITÍ

Celorozezipinací dámská vesta s dvěma kapsami na zip. Potisk a výšivka s vážkou. • Ladies full zip vest, side zippered pockets. • Damenweste, seitl. Taschen.



### TS TIKKA

• TS: 88% PES + 12% Elastan  
• S-XL  
ČERNÁ  
BÍLÁ / FIALOVÉ PROŠITÍ  
FIALOVÁ / SV. SEDÉ PROŠITÍ

Celorozezipinací dámská vesta s kapucí a dvěma bočními kapsami na zip. Zip YKK • Ladies full zip hooded vest. • Damenweste mit Kapuze.



### TS TUMBA

• TS: 88% PES + 12% Elastan  
• S-XL  
ČERNÁ / SV. MODRÉ PROŠITÍ  
FIALOVÁ / SV. SEDÉ PROŠITÍ  
BÍLÁ / FIALOVÉ PROŠITÍ

Dámská mikina se stojáčkem na zip. Zip YKK. • Ladies pullover short zip. • Damen Pullover mit Zip.



### TS TISPA II

• TS: 88% PES + 12% Elastan  
• S-XL  
ČERNÁ / SV. MODRÉ PROŠITÍ  
FIALOVÁ / SV. SEDÉ PROŠITÍ  
BÍLÁ / FIALOVÉ PROŠITÍ

Dámská celopropínací mikina ke krku. Dvě boční kapsy na zip, rukávy s otvory na palec, ploché švy. Zipy YKK. • Ladies jacket full zip. • Damenjacke.



### TS TESSA

• TS: 88% PES + 12% Elastan  
• S-XL  
ČERNÁ / FIALOVÁ / SV. SEDÉ PROŠITÍ  
BÍLÁ / FIALOVÁ

Dámská celopropínací mikina ke krku s dvěma bočními kapsami na zip. Raglánové rukávy mají anatomicky řešené zápěstí s otvory na palec. Ploché švy, zipy YKK. • Ladies jacket full zip, two zippered pockets. • Damenjacke 2 Taschen.



### TS TORANA

• TS: 88% PES + 12% Elastan,  
mikroflís: 100% PES  
• S-XL  
ČERNÁ-ČERVENÁ  
SV. MODRÁ / BÍLÁ

Dámská celopropínací mikina kombinuje pružný Tecnostretch s hřejivým mikroflísem. Dvě boční kapsy na zipy, zipy YKK. • Ladies jacket full zip, material combination fleece and tecnostretch. • Damenjacke Tecnostretch / Fleece



### TS CASTORA

• TS: 88% PES + 12% Elastan,  
chlupatý mikroflís: 100% PES  
• S-XL  
ČERNÁ  
ČERVENÁ / ČERNÁ

Dámská celopropínací mikina z pružného Tecnostretche a hřejivého dlouhosrstého mikroflísu. Dvě boční kapsy na zipy, zipy YKK. • Ladies jacket full zip, material combination fur-fabric and tecnostretch. • Damenjacke Teddy.



### TS TAMPA

• TS: 88% PES + 12% Elastan  
• S-XL  
ČERNÁ  
BÍLÁ / FIALOVÉ PROŠITÍ  
FIALOVÁ / SV. SEDÉ PROŠITÍ

Dámská celopropínací mikina s kapucí a dvěma bočními kapsami. Kapuce dobře drží i za větru, vejde se i pod přilbu. Dlouhé raglánové rukávy mají otvory na palec. Ploché švy a zipy YKK. • Ladies hooded jacket, full length zip, two zippered pockets. • Damenjacke m. Kapuze, 2 Taschen.



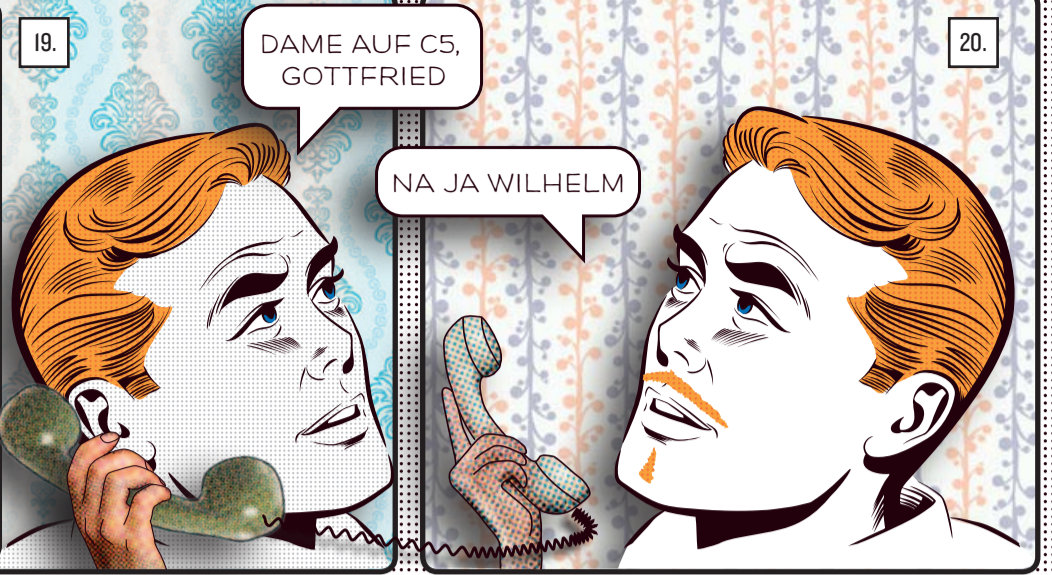
# OUTDOOR STUFF

NE SBÍREJ HOUBY, KTERÉ NEZNÁŠ

AT UŽ JEN ČEŠETE BORŮVKY V REMÍZKU ZA HUMNY, ČI PŘÁVĚ DOBYVÁTE VRCHOL NEJVYŠŠÍHO KOPCE V OKRESE, VŽDY JE DŮLEŽITÉ KVALITNÍ VYBAVENÍ, KTERÉ VÁS NENECHÁ VE ŠTYCHU. VYBERTE SI BONBÓNKY Z NAŠÍ OUTDOOROVÉ KOLEKCE DLE SVÉHO CESTOVATELSKÉHO, ČI VYCHÁZKOVÉHO GUSTA.

WHETHER YOU ARE ONLY PICKING BERRIES IN WOODS NEXT DOOR, OR JUST CONQUER THE PEAK OF THE HIGHEST HILL IN YOUR DISTRICT, IT IS ALWAYS IMPORTANT QUALITY EQUIPMENT THAT WILL NOT LET YOU DOWN. CHOOSE THE REAL CANDIES IN OUR OUTDOOR COLLECTION ACCORDING TO YOUR EXPEDITION TASTE.

Od té doby, co Wilhelm nežije ve Švýcarsku, si s Gottfriedem vyměňují souřadnice pozic svých figur za pomoci korespondenčních lístků, či hrají po telefonu, je-li to možné. To pak zpravidla trvá hezkých pár hodin. Dnes to ale zkrátí.



EGAL OB SIE ZUM BEERENPFLÜCKEN IN DEN WALD GEHEN ODER HÖCHSTE GIPFEL BESTEIGEN MÖCHTEN – WICHTIG IST DIE RICHTIGE AUSRÜSTUNG. WÄHLEN SIE AUS UNSERER OUTDOOR-KOLLEKTION DIE TEILE, WELCHE IHREN ANFORDERUNGEN UND IHREM GESCHMACK ENTSPRECHEN.

## OS RUSTIC



- 100% PES
- M-XXL
- SEDA / ZLUTÁ / ČERNÁ

Pánské tričko s krátkým rukávem, cordurou na ramenech a síťovinou. • Men's short sleeve Tee with Cordura shoulders. • Funktionsshirt mit Cordura-Schulter.

## OS QOCHILE



- 90% PES + 10% Nylon
- M-XXL
- ČERNÁ
- HNĚDÁ

Pánská outdoorová košile z rychleschnoucího materiálu. • Outdoor shirt from quick-drying material. • Schnell-trocknendes Outdoor-Shirt.

## OS GOBI



- 90% PES + 10% Nylon
- S-XL
- ČERNÁ
- HNĚDÁ

Dámská outdoorová košile z rychleschnoucího materiálu. • Ladies outdoor shirt from quick-drying material. • Schnell-trocknendes Damen Outdoor-Shirt.

## OS PULAR



- 100% PES
- M-XXL
- MODRÁ
- HNĚDÁ
- KHAKI

Pánská outdoorová košile z rychleschnoucího materiálu. Dlouhé rukávy lze při ohnutí zajistit. • Mens long sleeve shirt. • Langarmhemd.

## OS STROMBOLI



- Ripstop 100% PES
- M-XXL
- BEŽOVÁ
- ČERNÁ
- BORDÓ

Pánská ripstopová košile s krátkými rukávy. Dvě prsní kapsy na zip na přední straně košile. • Mens short sleeve shirt. • Kurzarmhemd.

## OS BARI



- Ripstop 100% PES
- M-XXL
- BEŽOVÁ
- ČERNÁ
- BORDÓ

Pánské outdoorové ripstopové kraťasy. • Mens trekking shorts. • Trekkingshorts.

## OS VICO



- Ripstop 100% PES
- M-XXL
- BEŽOVÁ
- ČERNÁ
- BORDÓ

Pánské dlouhé ripstopové kalhoty. • Mens trekking trousers. • Trekkingshosen.

## OS GARDA



- Ripstop 100% PES
- S-XL
- BEŽOVÁ
- ČERNÁ
- BORDÓ

Dámské ripstopové kalhoty. • Ladies trousers. • Damenhosen.

## OS TITCH



- 100% PES
- M-XXL
- HNĚDÁ—VELKÁ KOSTKA
- ČERNÁ KOSTKA
- HNĚDÁ—DROBNÁ KOSTKA

Pánské volnočasové šortky. Rozepínání na zip a opasek, dvě přední volné kapsy a jedna zadní na zip. • Mens checkered shorts. • Karierte Shorts.

## OS IMP



- 100% PES
- M-XXL
- HNĚDÁ—VELKÁ KOSTKA
- ČERNÁ KOSTKA
- HNĚDÁ—DROBNÁ KOSTKA

Pánské volnočasové tříčtvrťáky. Rozepínání na zip a opasek, dvě přední volné kapsy a jedna zadní na zip. • Mens checked ¾ trousers. • Karierte ¾ Hosen.

## OS PATCH



- 100% PES
- M-XXL
- HNĚDÁ—VELKÁ KOSTKA
- ČERNÁ KOSTKA
- HNĚDÁ—DROBNÁ KOSTKA

Pánské volnočasové kalhoty. Dvě přední volné kapsy a jedna zadní na zip, stahovací nohavice a zesílení na kolenu a hýždě. • Mens checkered trousers. • Karierte Hosen.

## OS CHESS



- 100% PES
- M-XXL
- ČERNÁ KOSTKA
- HNĚDÁ—DROBNÁ KOSTKA

Pánské kostkované kalhoty s tiskem přes zadní kapsu. Opasek. • Mens checkered trousers. • Karierte Hosen.

## OS AMENITY



- 100% PES
- S-XL
- ČERNÁ KOSTKA
- MODRÁ KOSTKA

Dámské letní šaty na ramínka. Kapsa vpředu i vzadu. Ramínka jsou nastavitelná. • Ladies checkered sleeveless dress. • Kariertes ärmelloses Kleid.

## OS ELLURA



- 100% PES
- S-XL
- ČERNÁ KOSTKA
- MODRÁ KOSTKA

Šaty s krátkým rukávem, celorozepínací na knoflíky, se čtyřmi kapsami • Ladies checkered short sleeve dress, buttons, textile belt. • Kariertes Kurzarmkleid, Textilgürtel.

## OS BACCARA



- 100% PES
- S-XL
- ČERNÁ KOSTKA
- MODRÁ KOSTKA

Dámské volnočasové šortky. Rozepínání na zip a opasek, dvě přední volné kapsy a jedna zadní na zip. • Ladies checked shorts. • Damen Karierte Shorts.

## OS ZASKAR



- 94% Nylon + 6% Spandex
- M-XXL
- KHAKI

Pánské kraťasy z pružného rychleschnoucího nylonu. Paterní kapsy. Rozepínání taktéž na zip a na opasek. • Mens trekking shorts. • Trekkingshorts.

## OS KARAKORAM



- 94% Nylon + 6% Spandex
- M-XXL
- KHAKI
- ČERNÁ

Pánské kalhoty z pružného rychleschnoucího nylonu. Šest kapes. Nohavice lze ohnout a zajistit na knoflík. Zipy YKK. • Mens trekking trousers. • Trekkingshose.

## OS CHADAR 3Q



- 94% Nylon + 6% Spandex
- M-XXL
- ČERNÁ

Pánské tříčtvrteční trekkingové kalhoty. Šest kapes • Mens trekking ¾ trousers. • ¾ Trekkingshose.

## OS CHADAR



- 94% Nylon + 6% Spandex
- M-XXL
- KHAKI
- ČERNÁ

Pánské trekkingové kalhoty se sedmi a jednou skrytou kapsou a odepínacími rozepínacími nohavicemi. • Mens trekking trousers with removable short or long legs (zippers). • Trekkingshose, variable Beinlänge.

## OS SAGARMATHA



- 94% Nylon + 6% Spandex
- S-XL
- KHAKI

Dámské kalhoty z pružného rychleschnoucího nylonu. Šest kapes. Nohavice lze ohnout a zajistit na knoflík. Zipy YKK. • Outdoor trousers. • Trekkingshose.

## OS SAGARMATHA 3Q



- 94% Nylon + 6% Spandex
- S-XL
- ČERNÁ
- KHAKI

Dámské rychleschnoucí tříčtvrteční kalhoty s pěti kapsami a stahovací šňůrkou na konci nohavic. • Ladies trekking. ¾ trousers • Damen ¾ Trekkingshose.

## OS SAGARMATHA SHORTS



- 94% Nylon + 6% Spandex
- S-XL
- KHAKI
- ČERNÁ

Dámské rychleschnoucí krátké kalhoty s pěti kapsami. • Ladies trekking trousers. • Damen Trekkingshose.

## OS CHAMONIX



- Nanotex: 85% Nylon, 15% Spandex
- M-XXL
- ČERNÁ
- TMAVÉ MODRÁ

Zateplené rychleschnoucí a vodoodpudivé kalhoty jeansového střihu. Zip YKK. • Winter fast drying waterproof urban pants. • Herren Winterhose im Urbanlook, atmungsaktiv.

## OS KANDAHAR



- Nanotex: 85% Nylon, 15% Spandex
- M-XXL
- ČERNÁ
- MODROŠEDÁ

Zateplené rychleschnoucí a vodoodpudivé kalhoty. Cordura na zadní části, kolenu a kotníčích. Nastavitelný spodek nohavic. Zip YKK. • Winter fast drying waterproof outdoor pants. • Herren Winter Freizeithose, atmungsaktiv.





### OS VALOIRE

- Nanotex: 85% Nylon, 15% Spandex
- S-XL
- CERNÁ
- TMAVÉ MODRÁ

Dámské zateplené rychleschnoucí a vodoodpudivé kalhoty. Tři přední a dvě zadní kapsy. Zip YKK. • Winter fast drying waterproof urban ladies pants. • Damen Winterhose im Urbanlook, atmungsaktiv, schnelltrocknend.



### OS MARMOLADA

- High Performance Softshell-100% PES
- S-XL
- CERNÝ MELIR

Dámský celopropínací softshellový kabát s kapucí. Dvě boční kapsy na zip, kapuce stahovací na šňůrku. Zip s oboustranným jezdcem, pleteny lemy rukávů. • Ladies long softshell jacket. • Damen lange softshell Jacke.



### OS AERO TREK

- 100% PES
- S-XXL

CERVENÁ / TEMNÉ ZELENÁ

Lehká turistická větrovka s klokaní kapsou, větru odolná a do lehkého deště.

• Lightweight hiking jacket with kangaroo pocket, wind and light shower resistant. • Sehr leichte Wander/Trekkingjackete mit Känguruh-Tasche, schützt gegen Wind und leichten Regen.



### OS MASHEBUM II

- High Performance Softshell-100% PES
- M-XXL
- CERNÁ / MODRÉ DOPLŇKY

Silná pánská softshellová bunda určená do drsných a chladných podmínek. Stahování v pase, plně nastavitelná odepínací kapuce. Kapsy: dvě přední, prsní na zip, rukávová na zip. Větrání v podpaží-obousměrné rozepínací. Nastavitelné manžety rukávů, reflexní prvky, zipy YKK. • Mens Heavyweight SoftShell jacket. • Softshelljacke.



### OS DHAULAGIRI II

- High Performance Softshell-100% PES
- S-XL
- MODRÁ / BÍLÉ DOPLŇKY

Silná dámská softshellová bunda určená do chladných i drsných podmínek. Stahování v pase, plně nastavitelná odepínací kapuce. Dvě přední kapsy, prsní a rukávová kapsa na zip. Větrání v podpaží-obousměrné rozepínací. Nastavitelné manžety rukávů, reflexní prvky, zipy YKK. • Ladies Heavyweight SoftShell jacket. • Softshelljacke.

**R**áno ještě před snídaní Wilhelm vstal a po krátké rozcvičce vyšel ven, aby dal do pořádku ten zanesený okap. Co se jich jako malý kluk spolu se svým otcem Reinholdem načistili! Rád si teď na ty časy zavzpomíná. Vyhoupnuv se – jak jeho otec říkával – do pozice rozhledu, vykasal si rukávy a pustil se do práce. Okap byl plný listů a šišek. Wilhelm vysmýčl už dobrou polovinu délky, když pojednou pocítil, jak se mu zamotala hlava. Kostmi se šířila podivná slabost.

## DĚTI

NELZE-LI JINAK, SEŘEZEJ

PRO VAŠE LEPÉ RATOLESTI JSME PŘIPRAVILI ZMENŠENÝ (VŠAK NE ALE ŘEDĚNÝ) ODVÁREK TOHO NEJLEPŠÍHO, CO NAŠE PO LÉTA TRVAJÍCÍ SNAŽENÍ PŘINESLO. VAŠE DĚTI TAK NEBUDOU OCHUZENY O POSLEDNÍ TECHNOLOGICKÉ A MÓDNÍ VÝDOBYTKY NA POLI FUNKČNÍHO OBLEČENÍ, PŘÁVĚ TAK, JAKO VY.

FOR YOUR AWESOME CHILDREN WE HAVE PREPARED A DIMINISHED BUT NOT DILUTED MIX OF THE BEST WHAT OUR CONTINUING EFFORTS OVER THE YEARS HAS BROUGHT. SO YOU CAN GIVE TO YOUR CHILDREN THE VERY BEST JUST LIKE YOU HAVE.

21.



FÜR IHRE KINDER HABEN WIR UNSERE BESTEN MODELLE „GESCHRUMPT“. SO KOMMEN AUCH IHRE KINDER IN DEN GENUSS DER BESTEN FUNKTIONSTECHNOLOGIE.



### DT ML NBRD

- 100% POP
- 116-164
- MODRÁ
- BÍLÁ
- CERVENÁ

Dětské funkční tílko. Ploché švy. • Kids sleeveless scoop neck. • Kinder Unterhemd.



### DT ML NKRD

- 100% POP
- 116-164
- MODRÁ
- BÍLÁ
- CERVENÁ

Dětské funkční tričko s krátkým rukávem. Ploché švy. • Kids short sleeve Tee. • Kinder Funktionsshirt.



### DT ML NDRD

- 100% POP
- 116-164
- MODRÁ
- CERVENÁ

Dětské funkční tričko s dlouhým rukávem. Ploché švy. • Kids long sleeve Tee. • Kinder Langarmshirt.



### DT ML SDND

- 100% POP
- 116-164
- MODRÁ
- CERVENÁ

Dětské funkční dlouhé spodky. Ploché švy. • Kids tights. • Kinder Lange Unterhose.



### DT JUMPY

- 80% PES / 20% POP, Polygiene
- 116-164
- PETROL. / SV. SEDĚ PROŠITÍ
- KORALOVÁ / SV. SEDĚ PROŠITÍ

Dětské potíštěné tričko z DryFastu s antibak. úpravou. • Kids short sleeve Tee. • Kinder sommer Funktionsshirt.



### DT DUNDEE

- 88% PES, 12% Elastan Spandex
- 116-164
- SV. PETROL. / CERNÉ PROŠITÍ
- FIALOVÁ / CERNÉ PROŠITÍ

Dětské tričko z Dynamicu s krátkým raglánovým rukávem. • Kids short sleeve Tee-Dynamic. • Kinder Funktionsshirt.



### DT DFC NDRD

- 100% PES
- 116-164
- SV. ZELENÁ / SV. MODRÉ PROŠITÍ
- FIALOVÁ / SV. SEDĚ PROŠITÍ

Dětské funkční tričko s dlouhými rukávy. Ploché švy. • Kids long sleeve Tee. • Kinder Langarmshirt.



### DT DFC NRZD

- 100% PES
- 116-164
- SV. ZELENÁ / SV. MODRÉ PROŠITÍ
- FIALOVÁ / SV. SEDĚ PROŠITÍ

Dětské funkční tričko s dlouhými rukávy a stojáčkem na zip. Ploché švy, zip YKK. • Kids long sleeve Tee, zip-opening high neck. • Kinder Langarmshirt mit Zip.



### DT WILLI

- 63% PES, 25% karb. bambus, 11% Spandex
- 116-164
- PETROLEJ / SV. MODRÉ PROŠITÍ
- FIALOVÁ / SEDĚ PROŠITÍ

Dětské dlouhé termotričko. Pružný, hřejivý a rychleschnoucí materiál, ploché švy. • Kids long sleeve Tee-Dynamic winter. • Kinder Langarmshirt.



### DT WATT

- 63% PES, 25% karb. bambus, 11% Spandex
- 116-164
- PETROLEJ / SV. MODRÉ PROŠITÍ
- FIALOVÁ / SEDĚ PROŠITÍ

Dětské dlouhé tričko se stojáčkem na zip. Pružný, hřejivý a rychleschnoucí materiál, ploché švy. • Kids short sleeve Tee-Dynamic winter. • Kinder Funktionsshirt.



### DT WASP

- 63% PES, 25% karb. bambus, 11% Spandex
- 116-164
- PETROLEJ / SV. MODRÁ
- FIALOVÁ / SEDĚ PROŠITÍ

Dětské dlouhé termospodky. Pružný, hřejivý a rychleschnoucí materiál, ploché švy. • Kids tights - Dynamic winter. • Kinder Lange Unterhose.



### DT BEE

- 80% PAD + 20% Elastan
- 128, 140, 152
- CERNÁ

Dětské cyklistické kraťasy s vložkou TMF. 6 panelů, ploché švy, protiskluzové gumy na nohavičích. • Kids shorts with cushion insert. • Kinder Fahrradshorts.



### DT PATCH KIDS

- 65% cotton, 35% PES
- 116-164
- HNĚDA-VELKÉ KÁRO
- HNĚDA-DROBNÉ KÁRO

Dětské kostkované kalhoty. • Kids checkered trousers. • Kinder Lange Hose.



### DT DROPPY

- 100% PES
- 116-164
- CERVENÁ / BÍLÁ / CERNÁ
- FIALOVÁ / BÍLÁ / CERNÁ

Dětský cyklistický dres. • Kids cycling jersey. • Kinder Radtrikot.



### DT TEDDY

- TS: 88% PES + 12% Elastan
- 116-164
- MODRÁ / CERNÉ PROŠITÍ
- ZELENÁ / SV. ZELENÉ PROŠITÍ
- FIALOVÁ / RŮŽOVÉ PROŠITÍ

Dětská celopropínací technotretchová mikina. Dlouhé rukávy s otvory pro palce, dvě boční klokaní kapsy, zip YKK. • Kids jacket full zip. • Kinder Tecnostretch Jacke.



### DT MIKKI

- 100% PES
- 116-164
- ZELENÁ-SV. MODRÁ
- HNĚDA-SV. MODRÁ

Dětská flísová mikina s kapucí a klokanou. Ploché kontrastní švy, ještěrcí výšivka. • Kids hooded pullover with embroidery. • Kinder Kapuzen-Pullover mit Stickerei.





### DT API

- High Performance Softshell-100% PES
- 116-164
- SV. MODRÁ / ČERNÁ

Silná dětská softshellová bunda. Celorozepínací, stahování v pase, plně nastavitelná kapuce, dvě přední kapsy na zip, jedna zipová rukávová kapsa. Vnitřní elastické manžety rukávů, reflexní prvky, zipy YKK. • Kids Heavyweight SoftShell jacket. • Kinder Softshell Jacke.



### DT JANU

- High Performance Softshell: 100% PES (10m / 10l)
- 116-164
- SV. MODRÁ-ČERNÁ

Silné dětské softshellové kalhoty. Nastavitelný pas, odepínací nastavitelné kšandy, dvě přední kapsy na zip, konce nohavic s protišňhovými lemy, směrem k botám ochrana z Cordury. Reflexní prvky, zipy YKK. • Kids Heavyweight SoftShell pants. • Kinder Softshell Hose.



### DT XKH X-KID (HIGH)

- 45% bavlna, 26% POP, 29% Elastan
- 26-29, 30-34, 35-38
- MODRÁ

Dětské teplé funkční ponožky a podkolenky. Zesílené chodidlo, pružné lemy, elastické pásky na zpevnění a ochrana holení. • Kids underknee socks. • Kinder Skisocken.



### DT KIDS MITTS / GLOVES

- ČERNÁ / BÍLÁ / ČERNÁ
- FIALOVÁ / BÍLÁ / ČERNÁ
- ČERNÁ / SV. MODRÁ / SV. ZELENÁ

Dětské bezprstové rukavice. • Kids half finger cycling mitts. • Kinder Fahrradhandschuhe. Dětské zimní rukavice • Kids winter gloves. • Kinder-Winterhandschuhe.



### DT DCW KUK

- 63% PES, 25% karb. bambus, 11% Spandex
- uni
- ČERNÁ
- PETROL
- FIALOVÁ

Tenčí anatomická dětská kukla. • Kids balaclava. • Kinder Balaclava.



### DT TS CEP

- 88% PES + 12% Elastan
- uni
- ČERNÁ
- BÍLÁ
- TM. ZELENÁ
- FIALOVÁ

Teplá anatomická dětská čepice. • Kids beanie. • Kinder Beanie.



### DT TS KUK

- 88% PES + 12% Elastan
- uni
- ČERNÁ
- BÍLÁ
- TM. ZELENÁ
- FIALOVÁ

Teplá anatomická dětská kukla. • Kids beanie. • Kinder Balaclava.



### DT DCW CEP

- 63% PES, 25% karb. bambus, 11% Spandex
- uni
- ČERNÁ
- PETROL
- FIALOVÁ

Tenčí anatomická zimní čepice. • Kids beanie. • Kinder Beanie.

# PONOŽKY

## DĚRAVÉ ČÁSTI ODĚVU VYSRAV

POHODLÍ ZAČÍNÁ U NOHOU. JEDNO, ZDA JSTE PŘÁVĚ V BÍLÝCH RUKAVIČKÁCH NA TANEČNÍM PARKETU, ČI BĚHÁTE KILOMETRY NA KŘEČNÍM PÁSU VAŠI OBLÍBĚNÉ POSILOVNY. Z NAŠÍ PLEJÁDY FUNKČNÍCH ANATOMICKÝCH PONOŽEK SI BUDETE MOCI VYBRAT TY PŘÁVĚ PRO VŠECHNY MYSLITELNÉ PŘÍLEŽITOSTI.

FEELING OF COMFORT BEGINS WITH THE FEET. IT DOES NOT MATTER WHETHER YOU ARE ON THE DANCE FLOOR, OR YOU RUN THE HAMSTER-RUNNING-MACHINE IN YOUR GYM. OUR RANGE OF FUNCTIONAL, ANATOMY SOCKS WILL GIVE YOU THE RIGHT ANSWER FOR EVERY CONCEIVABLE OCCASIONS.



Posadil se na poslední špršlík žebříku a trochu se zastýděl. Snad si Goďrún ničeho nevšimla. Rozhlédl se. Bylo jí slyšet jak uvnitř cosi uklízí. Tak to bylo v pořádku. Když tu pojednou — Wilhelm se zadíval pozorněji... Zpozoroval, že už nesedí na špršlíku, ale že se nad ním spíš tak jakoby maličko vznáší. No opravdu! Seděl ve vzduchu dobrý kousek nad okapem! Náhle se kolem rozlilo teplé světlo a pokoj vstoupil do jeho srdce. Rozezněla se hudba a on stoupal. Jeho ruce zářily a pozemská hmota jej opustila. Viděl. Chápal. Rozuměl. Necítil už, neboť věděl. Zkrátka, Wilhelm zažil to, čemu se říká vstoupit na nebesa. Z propastných hlubin kosmu k němu doléhal Hlas: Wilhelme... Wilhelme... Wil-hel-mee...

BEQUEEME BEKLEIDUNG BEGINNT BEI DEN FÜßEN. EGAL, OB SIE EINEN KURZEN FRÜHLINGSSPAZIERGANG MACHEN ODER EINEN GIPFEL BESTEIGEN MÖCHTEN: IN UNSEREM SORTIMENT FINDEN SIE DIE PASSENDEN SOCKEN FÜR IHREN ANWENDBEREICH.

### P LIT LITE

- 70% Bavlna, 27% POP, 3% Elastan
- 3-5, 6-8, 9-12
- BÍLÁ / SEDÁ
- ČERNÁ / TYRKYSOVÁ



Lehké letní ponožky. Pod kotník, kombinace pohodlné bavlny a vlhkost odvádějícího POPu • Footie socks. • Sneakers.

### P FOOTIE

- 65% bavlna / 17% Elastan / 18% POP
- 3-5, 6-8, 9-12
- BÍLÁ / FIALOVÁ / SEDÁ
- BÍLÁ / PETROL / SEDÁ
- ČERNÁ / PETROL / SEDÁ



Lehká kotníčková letní ponožka s ochranným jazýčkem na achillovce. • Footie socks. • Footies.

### P RIDER

- 53% bavlna / 15% Elastan / 32% POP
- 3-5, 6-8, 9-12
- ČERNÁ / SEDÁ / ČERVENÁ
- BÍLÁ / ČERVENÁ / SEDÁ



Pánské cyklistické ponožky se zesílenými prsty a patou. Levoprávé. • Biking socks. • Radsocken.

### P GRACE

- 60% bavlna / 10% Elastan / 30% POP
- 3-5, 6-8, 9-12
- ČERNÁ / SEDÁ / ČERVENÁ
- BÍLÁ / FIALOVÁ / SEDÁ



Dámské cyklistické ponožky. • Ladies biking socks. • Damen Radsocken.

### P CCO CYKLO COOLMAX

- 75% CoolMax + 13% PAD + 8% PES + 4% Elastan
- 3-5, 6-8, 9-12
- ČERNÁ
- BÍLÁ



Cyklistické ponožky. CoolMaxový materiál. • Cycling socks. • Radsocken CoolMax.

### P MNG MANAGER

- 48% bavlna + 32% viskóza + 10% POP + 10% Elastan
- 3-5, 6-8, 9-12
- ČERNÁ



Manažerské funkční ponožky. • Manager's antibacterial socks. • antibakterielle Freizeitsocken.

### P SPRINT

- 50% bavlna / 10% Elastan / 35% POP / 5% PAD
- 3-5, 6-8, 9-12
- ČERNÁ / SEDÁ
- BÍLÁ / SEDÁ / PETROL



Multisportovní ponožky. • Universal sporting socks. • Universelle Sportsocken.

### P XTO X-TOUR

- 60% Coolmax + 25% POP + 15% Elastan
- 3-5, 6-8, 9-12
- ČERNÁ-ORANŽOVÁ
- SEDÁ-KHAKI



Lehké turistické ponožky • Light tourist socks. • Leichte Trekkingsocken.

### P COX COMPRESS SOX

- 40% POP + 35% PAD + 25% Elastan
- 3-5, 6-8, 9-12
- ČERNÁ/TM.SEDÁ/ZLUTÁ
- BÍLÁ/SV.SEDÁ/ČERVENÁ



Kompresní podkolenky pro zvýšení fyzického výkonu. • High compress socks. • Kompressionssocken.

### P COS COMPRESS SLEEVES

- 40% POP + 35% PAD + 25% Elastan
- 3-5, 6-8, 9-12
- ČERNÁ/TM.SEDÁ/ZLUTÁ
- BÍLÁ/SV.SEDÁ/ČERVENÁ



Kompresní návleky pro zvýšení fyzického výkonu. • Compression sleeves. • Kompressionswaden.

### P XCN X-COUNTRY

- 65% POP + 20% PAD + 15% Elastan
- 3-5, 6-8, 9-12
- SEDO-ČERVENO-BÍLÁ
- SEDO-BÍLO-ČERVENÁ



Ponožky na běhání a rychlou chůzi • Running socks. • Laufsocken.

### P MRN MERINO

- 50% Multitech (70% Merino vlna + 30% PAD s ionty stříbra) + 16% Elastan + 30% POP + 4% PAD
- 3-5, 6-8, 9-12
- ČERNÁ / ORANŽ / BORDO
- ČERNÁ / MODRÁ / SEDÁ
- ČERNÁ / TYRKYS / SEDÁ



Trekingové ponožky s Merino vlnou. • Trekking Merino wool socks. • Merino Trekkingsocken.

### P XTA X-TRAIL

- 50% Drivex (60% bavlna + 40% viskóza) + 35% POP + 15% Elastan
- 3-5, 6-8, 9-12
- ČERNO-SEDÁ



Trekové ponožky do náročných podmínek • Trekking socks. • Trekkingsocken.

### P XTR X-TREME

- 27% Merino vlna + 27% Akryl + 36% POP + 10% Elastan
- 3-5, 6-8, 9-12
- ČERNÁ-ČERVENÁ
- ČERNÁ / MODRÁ



Ponožky s podílem Merino vlny do náročných podmínek. • Merinowool trekking socks. • Merino Trekkingsocken X-Treme.

### P XHI X-HIGH

- 52% CoolMax + 36% POP + 12% Elastan
- 3-5, 6-8, 9-12
- ČERNO-ČERVENO-BÍLÁ
- ČERNÁ / MODRÁ



Silné podkolenky nejen pro zimní sporty • Winter sport long socks (CoolMax). • Skisocken.



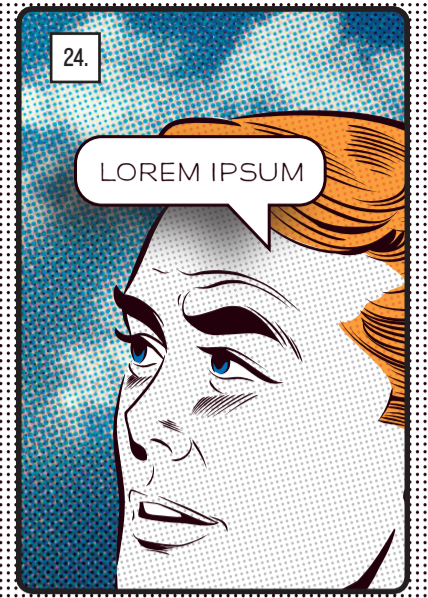
# DOPLŇKY

VĚTNÉ ČLENY NEPODCEŇUJ

ČELENKY, ŠÁTKY, ŠÁLY, KUKLY, ČEPICE. DROBNOSTI S VÝRAZNÝM DOPADEM NA VAŠE POHODLÍ, JSOU-LI POUŽITY SPRÁVNĚ, UVÁŽLIVĚ A V SOULADU SE ZÁKONY ČESKÉ REPUBLIKY. PALETA VÝROBKŮ OPÍRAJÍCÍCH SE O KVALITNÍ MATERIÁLY, PRECIZNÍ STŘIHY A NEOTŘELE JEDNODUCHÉ DESIGNY.

HEADBANDS, SCARVES, HOODS, CAPS. SMALL PIECES OF EQUIPMENT WITH A SIGNIFICANT IMPACT ON YOUR COMFORT, IF USED CORRECTLY, WISELY AND IN ACCORDANCE WITH CIVIL LAWS. PRODUCT RANGE, RELYING ON HIGH-QUALITY MATERIALS, PRECISE CUTS AND A REFRESHINGLY SIMPLE DESIGNS.

Tak Wilhelme! Slyšíš mě přeci? Wilhelm si promnul oči a rozhlédl se. Okap je komplet vyčištěný a Godrún na něj zdola mává. Dopolnedním povětrím se line vůně játrových knedlíčků. Wilhelm – mírně řečeno poněkud nesvůj – opustí žebřík a na posledním stupínku – za to nic nedá – otestuje zákony gravitace. Stojí, a civí do mraků. Perplex magnum. Ze zamyšlení jej vytrhne až zavolání. Hledí přímo na něj. No tak Wilhelme... Wil-hel-me...



STIRNBÄNDER, SCHALS, MÜTZEN, TUBES... ALLES KLEINE TEILE, DIE ABER EINEN ENTSCHEIDENDEN UNTERSCHIED FÜR IHREN KOMFORT BEDEUTEN. UNSERE ACCESSOIRES SIND NATÜRLICH EBENSO HOCHWERTIG UND PERFEKT GESCHNITTEN WIE DER REST UNSERER SORTIMENTS.

## D CEZ



• 100% Bavlna + POP  
• S, XL  
DLE NABIDKY

Zavazovací bavlněná šátko-čepice s funkčním polyprop. páskem na čele. • Headscarf tie-back. • Stirnband.

## D SAT



• 100% + POP  
• S, XL  
DLE NABIDKY

Klasický bavlněný trojčipý šátek s funkčním polyprop. páskem na čele. • Headscarf triangle. • Dreieckstuch.

## D CEL



• 100% + POP  
• uni  
DLE NABIDKY

Bavlněná čelenka s funkčním polyprop. páskem na čele. • Headscarf tie-back. • Stirnband.

## DS CEZ BAVLNA



• 100% + POP  
• S, XL  
POTISK

Potíštěná zavazovací bavlněná šátko-čepice s funkčním polyprop. páskem na čele. • Headscarf tie-back. • Stirnband.

## DS SAT BAVLNA



• Serena 100%PES  
• S, XL  
POTISK

Potíštěný bavlněný trojčipý šátek s funkčním polyprop. páskem na čele. • Headscarf triangle. • Stirnband.

## DS CEL BAVLNA



• 100% + POP  
• Uni  
POTISK

Potíštěná bavlněná čelenka s funkčním polyprop. páskem na čele. • Headscarf tie-back. • Stirnband.

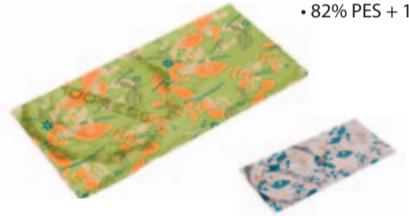
## DS CEL SUPPLEX



• 90% PAD / 10% Lycra  
• Uni  
DLE NABIDKY

Funkční potíštěná supplexová čelenka • headscarf tie-back with printing. • Headscarf tie-back with printing.

## D TUBE



• 82% PES + 18% Spandex  
• uni  
DLE NABIDKY

Multifunkční funkční tubus. Šátek, šála, čelenka, kukla v jednom. • Hube headwear. • Tube Multifunktionstuch.

## D TUBE PLUS



• 82% PES + 18% Spandex,  
88% PES, 12% Spandex  
• uni  
DLE NABIDKY

Multifunkční zimní tubus. Šátek, šála, čepice či kukla v jednom. K tubusu je přišit náplet z Infusionu. • Winter tube headwear. • Winter Tube Multifunktionstuch.

## D TR CEP



• 91% PAD / 9% Lycra  
• Uni  
CERNÁ

Anatomická, středně teplá funkční čepice. Vhodná zejména pro aerodynamické sporty. • Beanie. • Beanie.

## D TM SAT



• 100% PES  
• uni  
CERNÁ  
CERVENÁ  
SV.MODRÁ

Mikroflísový trojčipý šátek. • Headscarf triangle. • Dreieckstuch.

## D TM CEZ



• 100% PES  
• uni  
CERNÁ  
CERVENÁ  
SV.MODRÁ

Mikroflísová zavazovací čepice. • Headscarf tie-back. • Piratentuch.

## D BS CEP



• Roubaix: 86% PAD + 14%  
Lycra  
• Uni  
CERNÁ

Středně teplá cyklistická čepice. Optimalizovaná pod cyklo-přilbu. • Beanie. • Beanie.

## D TS CEL



• TS: 88% PES + 12% Elastan  
• uni  
CERNÁ  
BILÁ  
TM,ZELENÁ  
FIALOVÁ

Sportovní čelenka. Teplá, jemná a pružná. • Headband. • Stirnband.

## D BEP



• 50% POP, 50% bavlna  
• XS / S, M / L, XL / XXL  
CERNÁ

Hřejivý a funkční bederní pás. Odvádí pot, hřeje, chrání ledviny i kříž. • Lower back warmer. • Nierenwärmer.

## D TS CEP



• TS: 88% PES + 12% Elastan  
• uni  
CERNÁ  
BILÁ  
TM,ZELENÁ  
FIALOVÁ

Sportovní čepice. Teplá, jemná a pružná. • Beanie. • Beanie.

## D TS KUK



• TS: 88% PES + 12% Elastan  
• uni  
CERNÁ  
BILÁ  
TM,ZELENÁ  
FIALOVÁ

Anatomická teplá funkční kukla. Obličejovou část lze nosit ve více polohách. • Balacava. • Balaclava.

## D DC CEP



• 63% PES, 25% karb. bambus,  
11% Spandex  
• Uni  
CERNÁ  
PETROLEJ  
FIALOVÁ

Anatomická, tenká funkční čepice. Vhodná zejména pod přilbu všeho druhu. • Beanie. • Beanie.

## D DC KUK



• 63% PES, 25% karb. bambus,  
11% Spandex  
• Uni  
CERNÁ  
PETROLEJ  
FIALOVÁ

Tenká kukla, ploché švy. Vhodná zejména pod přilbu. • Balacava. • Balaclava.



# BATOHY

V CHLEBNÍKU MĚJ ZÁPALKY A NŮŽ

PŘIPRAVILI JSME PRO VÁS NĚKOLIK BATOHŮ RŮZNÉ TONÁŽE A PŘÍPŮSOBILI JE CO MOŽNÁ NEJŠIRŠÍ ŠKÁLE MOŽNÝCH AKTIVIT. NENOSTE UŽ LEZECKÉ LANO ANI CEPÍN V IGLITCE – NENÍ TO PRAKTICKÉ A NEVYPADÁ TO NA FOTKÁCH HEZKY. SPOLEHNĚTE SE NA NAŠE KVALITNĚ ZPRACOVANÉ BATOHY.

WE HAVE PREPARED SEVERAL DIFFERENT BACKPACKS FOR A WHOLE RANGE OF POSSIBLE ACTIVITIES. DO NOT WEAR YOUR CLIMBING ROPE AND ICE AX IN A PLASTIC BAG IT'S NOT PRACTICAL AND IT DOESN'T LOOK NICE IN THE PHOTOS. RELY ON OUR CAREFULLY CRAFTED BACKPACKS.

25.



26.

WIR HABEN RUCKSÄCKE UNTERSCHIEDLICHER VOLUMINA ENTWORFEN UND SIE AUCH FÜR UNTERSCHIEDLICHE AKTIVITÄTEN KONZIPIERT. VERSTAUEN SIE IHREN EISPICKEL, DAS KLETTERSEIL UND DIE TRINKFLASCHE – HABEN SIE BEIDE HÄNDE FREI FÜR IHRE AKTIVITÄTEN

## BIKER

• PES  
• 10 litrů (2 litry)  
ČERNÁ / SEDA



Cyklistický batoh s vodním 2l rezervoárem. • Cycling backpack with a water reservoir. • Radrucksack mit Wassertank

## TREK 30

• PES  
• 30 litrů  
ČIHOVÁ



Propracovaný batoh na lehkou turistiku. • Lightweight backpack for hiking. • Leichter Hiking-Rucksack.

## LUCKY

• PES  
• 30 litrů  
ČERNÁ / ČERVENÁ



Městský batoh se dvěma kapsami na zip s vnitřním členěním. • City bag with two zippered pockets with internal breakdown. • City Tasche mit 2 RV-Taschen und Innenfach.

Wilhelm se probral ze zamyšlení. Možná snad i na chvíli klimbl. Opatrně se rozhlédl, ale žádný z hostů si toho nevšiml. Tak to bylo v pořádku. Zahradní restaurace v poklidné čtvrti přijímá dalšího hosta. Vchází mladá dáma v pestrých šatech. Ostře modré punčochy jítří o polední siestě zrak ctihodných pánů. Wilhelme! Godrún se usmívá: Ty neslyšíš nebo co? „Přistoupili byste na malý aperitiv prosím?“ Lahodná vůně kvalitní sherry zajiskřila vzduchem.

# RUKOVĚŤ SPOKOJENÉHO UŽIVATELE

KTERAK OBLEČENÍ VYBRAT, VYPRAT & NOSIT

## JAK OBLEČENÍ VYBRAT?

VZHLEDEM K TOMU, ŽE ČTETE TYTO ŘÁDKY, JE URČITÝ PŘEDPOKLAD, ŽE O FUNKČNÍ PRÁDLO A SPORTOVNÍ OBLEČENÍ MÁTE ZÁJEM A SNAD I VÍTE, JAKÉ BUDETE POTŘEBOVAT. PÁR OBECNÝCH RAD SE VÁM VŠAK I TAK MŮŽE HODIT:

- univerzálním základem je funkční tričko a spodáry, které na sobě máte v podstatě neustále. Tato ultrazákladní, v podstatě nultá vrstva, by měla být co nejlehčí (například letní dynamik), s co nejméně švy, a to nejlépe plochými (nebo například seamless) a snadno přepratelná. (Proto se hodí alespoň dvě sady, abyste nemuseli po tábořišti lítat nahatí, než vám přemáchnuté prádlo uschne)
- pro chladné období užijete dlouhé triko anatomického (obepínajícího) střihu, aby se snadno dále vrstvil a dlouhé spodky. Při nákupu se ujistěte, že máte dostatečně dlouhé rukávy (předpažením vpřed nahoru) a dostatečně dlouhá záda (předpažením a nebo úplným předklonem).
- pro mikiny a bundy platí víceméně to samé, co pro dlouhá trika. Anatomicky střižené mikiny (např. Tecnostretch) se vám budou lépe nosit pod bundami.
- kalhoty vyzkoušejte ve všemožných pozicích, pokud si sednete tzv. „na bobek“ nejlépe zjistíte, jestli vás někde neškrtí a zda-li nemáte nohavice příliš upnuté. Dlouhé gatě by měly být při stoji spatněm přibližně na patu.
- ponožky také vyzkoušejte. Používáme kvalitní a pružné materiály a je tak možné, že tabulkově menší ponožka vám lépe padne.

• Nechceme hanět E-shopy, sami jeden máme, ale je pravdou, že oblečení lépe a v podstatě i levněji nakoupíte ve vám blízkém kamenném obchodě. Virtuálním E-shopům, které mají podezřele nízké ceny nevěřte. Zboží většinou nemají skladem, případně na něj budete velice dlouho čekat.

• Pokud máte nějaký speciální dotaz, ptejte se v naší poradně! Rádi vám odpovíme.

## JAK OBLEČENÍ NOSIT?

ŘÍKÁ SE, ŽE NENÍ ŠPATNÉHO POČASÍ, ALE ŠPATNÉHO OBLEČENÍ. TO SE TO ALE ŘÍKÁ, KDYŽ JSOU DVA NAD NULOU, PRŠÍ A DÍKY TĚŽKÉMU BÁGLU NA ZÁDECH SE Z ČLOVĚKA ŘÍNE POT...  
...A V EXISTENCI POTU, JINAK PŘIROZENÉM TĚLESNÉM REGULÁTORU TEPLoty, JE PROSTĚ PROBLÉM. JAKOŽTO KAPALINA ODVÁDÍ TĚLESNOU TEPLotu MNOHONÁSObNĚ LÉPE, NEŽ VZDUCH. A ABY ČLOVĚK BYL V (TĚLESNĚ) POHODĚ, TEDY V PŘÍMĚRENÉM SUCHU A TEPLU, MUSÍ UMĚT JEHO OBLEČENÍ POT ODVÉST TAK, ABY NECHLADIL AŽ PŘÍLIŠ. VĚTŠINA NAŠEHO PRÁDLA A OBLEČENÍ TO UMÍ VELICE DOBRĚ. ANO, KDYŽ SE OBALÍTE NOVINAMI A IGLITEM, TAKÉ BUDETE V TEPLU A SUCHU, ALE ZKUSTE SE V TOMTO „ODĚVU“ PROBĚHNOUT! PÁR DROBNÝCH RAD JAK SE OBLÉCI, A ČÍTIT SE V „POHODĚ“:

- vždy je výhodné vrstvit, dvě trička zahřejí lépe než jedno silnější a v krizových situacích se můžete s někým o triko podělit
- snažte se vrstvy kombinovat tak, aby opravdu všechny dokázaly vlhkost odvést co nejdále od těla, a to nejlépe pryč – do ovzduší.

• pokud se bavlny z nějakého nám neznámého důvodu prostě nedokážete vzdát, oblečte raději funkční tričko a bavlněnou mikinu, než bavlněné tričko a funkční mikinu! Mikina sice nasákne, ale funkční tričko vás od vlhkosti (tedy i chladu) odizoluje.

• nepočítejte s tím, že za extrémní vlhkosti vzduchu budete při námaze v suchu. To je fyzikálně nemožné, neb vlhký vzduch nedokáže vstřebat vlhkost z vašeho oblečení.

• vyrazíte-li na krátkodobou náročnější aktivitu do chladného počasí, oblečte se tak, aby vám bezprostředně po opuštění tepla domova bylo spíše chladno. Až se svou činností po pár minutách dostanete do „provazní teploty“, bude vám příjemně a nebudete se zbytečně potit.

• náhradní tričko, ponožky a třeba i čepice v kapse batohu sice přidají pár deka navíc, ale můžou vám nebo kámošovi zachránit zdraví...

• i kvalitní funkční prádlo je stejně jako to „nefunkční“ stále „prádlem“, takže pozor na tráky od batohů, trní kolem cest a dravé exempláře suchých zipů

• a také pamatujte, že vlastní zkušenosti jsou většinou mnohem cennější, než nějaké pindy v katalogu výrobce sebedokonalejšího funkčního prádla a oblečení!

## JAK SE O OBLEČENÍ STARAT?

ZÁKLADNÍ ÚDRŽBA FUNKČNÍHO PRÁDLA A SPORTOVNÍHO OBLEČENÍ:

- před praním si vždy přečtěte etiketu se symboly údržby natís-

těnou nebo našitou na prádle

- před prvním použitím je vhodné prádlo vyprat
- použijte běžný prací prostředek
- nepoužívejte aviváž, může snížit kapilární výkon vlákna
- prádlo perte naruby. Zipy, suché zipy a cvoky zapněte, aby u jiných jemnějších pletenin nezpůsobily zatření.
- softshellové bundy a kalhoty (a voodoodpudivé oblečení obecně) perte stejně jako prádlo, navíc můžete přidat některý z přípravků obnovující repelenci vody.
- POLOPATICKÁ ÚDRŽBA PRO MUŽE:
- předem vyprázdní kapsy a všechny zipy a cvočky zapni.
- prádlo dej do vyprázdňené pračky v podstatě tak, jak jsi jej svléknul (na rubu).
- schmoustané ponožky raději rozbal (ano, je to nechutné!)
- do šuplíku (u pračky!) nasypte přiměřené množství normálního pracího prášku a šuplík nezapomeň zavřít!
- nastavte teplotu 30°-40°C, umělá vlákna a ždímaní kolem 700 otáček
- zapni pračku a jdi klidně na pivo
- vrať se nejdříve za hodinu, a pokud je dopráno, oblečení vyndeje a přehod' přes šňůru, aby doschlo
- ne, suché prádlo opravdu nedávej matce / přítelkyni / manželce / tchýni do koše na žehlení!

ZENY / WOMEN	XS	S	M	L	XL	XXL
VÝŠKA POSTAVY / SIZE	152-158	158-164	164-170	170-176	176-182	182-188
OBVOD HRUDNÍKU / CHEST	72-80	80-88	88-96	96-102	102-110	110-118
OBVOD PASU / WAIST	52-60	60-68	68-76	76-84	84-92	92-100
OBVOD BOKŮ / HIPS	78-86	86-94	94-102	102-110	110-118	118-126

MUŽI / MEN	XS	S	M	L	XL	XXL
VÝŠKA POSTAVY / SIZE	158-164	164-172	172-178	178-184	184-190	190-196
OBVOD HRUDNÍKU / CHEST	76-84	84-92	92-100	100-108	108-116	116-124
OBVOD PASU / WAIST	66-74	74-82	82-90	90-98	98-106	106-114
OBVOD BOKŮ / HIPS	78-86	86-94	94-102	102-110	110-118	118-126



# PROGRESS

S P O R T S W E A R

# 2012

# STOPS

<b>SLOVENSKO</b> <b>VEREDA SPORT S.R.O.</b> Rozkvet 2012 / 32 017 01 Považská Bystrica Slovensko Tel.: +421 907 892 032 +421 905 678 894 Fax: +421 424 361 464 info@progress-sk.sk www.progress-sk.sk	<b>POLSKO</b> <b>ALPIN BIKE</b> Krzysztof Polak Tel.: +48 (0) 661 429 440 Fax: +48 (032) 797 14 81 info@alpinbike.pl www.alpinbike.pl	<b>FRANCIE</b> <b>PASSION NATURE</b> Z.A. Labaury-Baudan 25 Rue Gay Lussac 33127 St Jean d'Ilac France Tel.: +33 556 930 770 contact@passionnature.fr www.passionnature.fr	<b>ŠVÝCARSKO</b> <b>BASISRAUSCH GMBH</b> Spinnereistrasse 20 8753 Mollis Switzerland Tel.: +41 765 693 332 kick@basisrausch.ch www.basisrausch.ch
<b>NĚMECKO A SLOVINSKO</b> <b>SPORT-OUTFIT</b> Wallgärtenstr. 12 76661 Philippsburg Deutschland Tel.: +49 172 6204003 www.sport-outfit.de	<b>MAĎARSKO</b> <b>TIBOR GYÖRI</b> Hribová 19 945 01 Komárno Slovensko Tel.: +421 903 366 402 Fax: +421 357 741 739 tiborgyori@post.sk	<b>HOLANSKO</b> <b>HANS BURGERSDIJK</b> Dolderstraat 8, 6706 JE Wageningen Netherlands Tel.: +31 317 411 080 info@burgersdijk.nl	<b>ISLAND</b> <b>SENTRAR SPEKTAKULUR</b> Svalbard straser 17 Reykjavik Iceland Tel.: +24 821 550 248 info@gudleif.smokkfsksson.is

**WWW.PROGRESS-CZ.CZ**

**GPS: 49°18'44.801"N, 14°9'32.021"E**

**PROGRESS SPORTSWEAR, S.R.O. SEDLÁČKOVA 238 PÍSEK 39701, CZECH REPUBLIC**